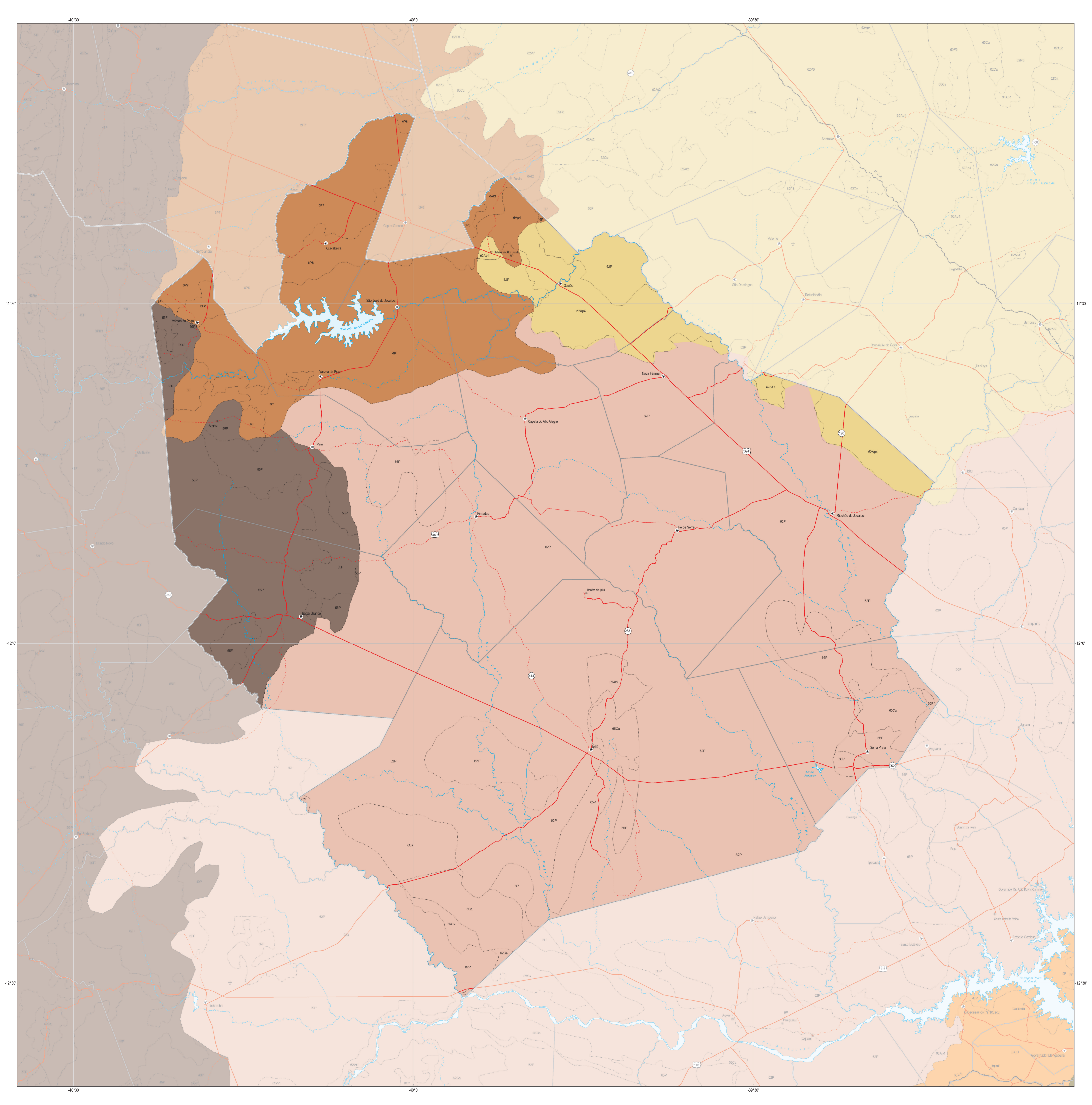


PROPOSTA PRELIMINAR DE ZONEAMENTO ECOLÓGICO-ECONÔMICO

ZONAS x UNIDADES DE PAISAGEM

TERRITÓRIO DE IDENTIDADE BACIA DO JACUIPE

2013



UNIDADES DE PAISAGEM - UPs

Uso, ocupação do solo e/ou características ambientais e paisagísticas predominantes na região:

| | |
|----|---------------------------|
| Ad | AGRICULTURA DIVERSIFICADA |
| AI | AGRICULTURA IRRIGADA |
| Ap | AGRICULTURA PERMANENTE |
| At | AGRICULTURA TEMPORÁRIA |
| I | ÁREA INDUSTRIAL |
| Ca | CAATINGA |
| Ce | CERRADO |
| F | FLORESTA |
| P | PASTAGEM |
| G | PETRÓLEO E GÁS |
| Re | REFÚGIO ECOLÓGICO |
| S | SILVICULTURA |

NOMENCLATURA - UPs

11 Ce Número da unidade territorial básica (UTB) / Sigla de identificação do uso e/ou características predominantes da área. Unidade de Paisagem (UP)

ZONAS

| | |
|--|---|
| | 18 - Borda Oriental da Chapada |
| | 19 - Tabuleiro de Capim Grosso |
| | 23 - Depressão Sertaneja da Região de Santa Luz |
| | 24 - Depressão Sertaneja do Jacuípe e Paraguaçu |
| | 25 - Tabuleiros Interiores do Recôncavo |

CONVENÇÕES CARTOGRÁFICAS

| | |
|--|---------------------------|
| | Localidades |
| | Capital |
| | Cidades |
| | Vilas |
| | Limites |
| | Limite Interdistrital |
| | Limite Intermunicipal |
| | Territórios de Identidade |
| | Elementos Hidrográficos |
| | Curso d'água permanente |
| | Curso d'água intermitente |
| | Rodovias |
| | Prefeitos |
| | Auto-estrada |
| | Pavimentada |
| | Implantada |
| | Leito natural |
| | Ferrovias |
| | Terminais |
| | Aeroporto |
| | Campo de Pousio |
| | Porto |



ESCALA: 1:250.000



DATUM HORIZONTAL: SIRGAS 2000

Fonte: Territórios de Identidade - BAHIA - SEPLAN, 2012;
Divisão Político-Administrativa - SEI, 2010;
Folhas Topográficas 1:100.000 (BCE, OSO, SUSENE e CODEVASF: 1965 - 2007);
Mapa do Sistema de Transportes - Estado da Bahia, DERBA, 2007;
ZONAS / UPs - Proposta preliminar do Zoneamento Ecológico-Econômico do Estado da Bahia, 2013.

Nota: A Divisão Político-Administrativa não contempla as modificações decorrentes do Projeto de Lei 12.057/2011 que trata da atualização das divisões intermunicipais.
Base Cartográfica compilada pelo SII, 2013.
Base cartográfica e arte final elaborada pela Coordenação de Cartografia e Geoprocessamento da Diretoria de Informações Geoespaciais.

LOCALIZAÇÃO

