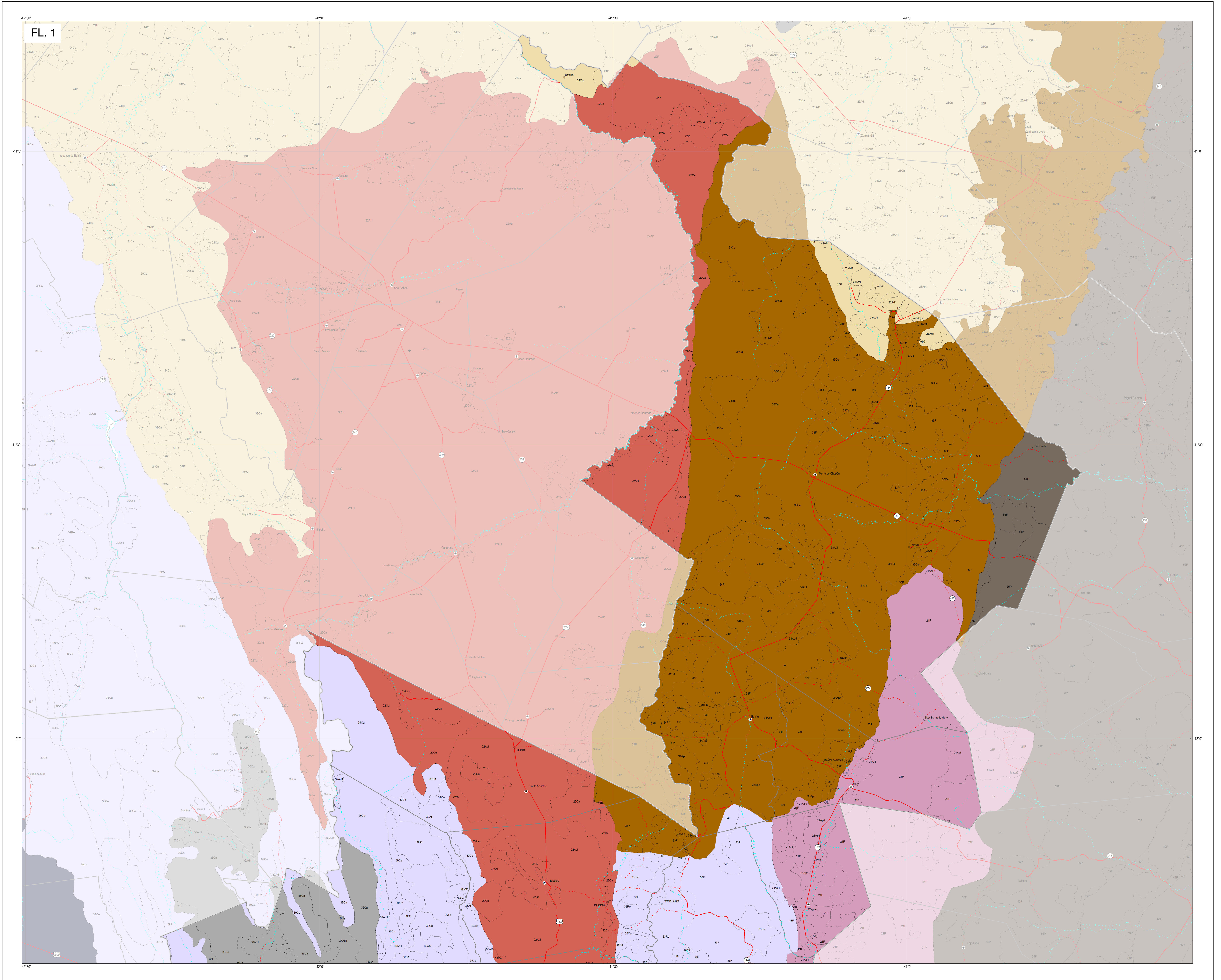


PROPOSTA PRELIMINAR DE ZONEAMENTO ECOLÓGICO-ECONÔMICO  
 ZONAS x UNIDADES DE PAISAGEM  
 TERRITÓRIO DE IDENTIDADE CHAPADA DIAMANTINA  
 2013



FL. 1

**UNIDADES DE PAISAGEM - UPs**

Uso, ocupação do solo e/ou características ambientais e paisagísticas predominantes na região:

- Ad AGRICULTURA DIVERSIFICADA
- Aj AGRICULTURA IRRIGADA
- Ap AGRICULTURA PERMANENTE
- At AGRICULTURA TEMPORÁRIA
- I ÁREA INDUSTRIAL
- Ca CAATINGA
- Ce CERRADO
- F FLORESTA
- P PASTAGEM
- G PETRÓLEO E GÁS
- Re REFLÚGIO ECOLÓGICO
- S SILVICULTURA

**NOMENCLATURA - UPs**

11 Ce Número da unidade territorial básica (UTB) | Símbolo de identificação do uso e/ou características predominantes da área. Unidade de Paisagem (UP)

**ZONAS**

- 7- Baixadas dos Rios Salitre e Verde/Jacaré
- 8- Depressões de Guanambi e Paramirim
- 9- Chapada Diamantina e Serra do Espinhaço
- 10- Chapada de Irecê
- 11- Gerais da Diamantina
- 14- Serras Setentrionais
- 15- Chapada de Morro do Chapéu
- 16- Planície da Chapada Diamantina
- 18- Borda Oriental da Chapada

**CONVENÇÕES CARTOGRAFICAS**

- Localidades**
  - Capital
  - Cidades
  - Vilas
  - Vilas
- Limites**
  - Limite Inter-municipal
  - Limite Inter-municipal
  - Território de Identidade
- Elementos Hidrográficos**
  - Cursos d'água permanente
  - Cursos d'água intermitente
- Rodovias**
  - Prefixos
  - Auto-estrada
  - Paralelamente
  - Irregularidade
  - Letão natural
- Ferrovias**
  - Terminais
  - Aeroporos
  - Campo de Pouso
  - Porto



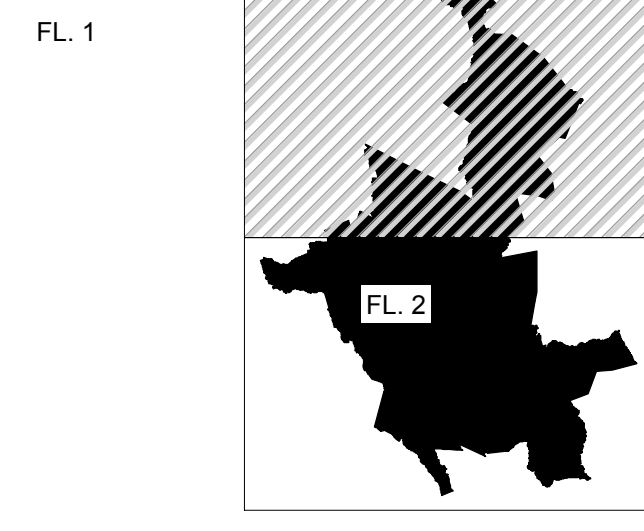
ESCALA: 1:250.000

DATUM HORIZONTAL: SIRGAS 2000

Fonte: Território de Identidade - BAHIA - REPLAN 2012;  
 Divisão Política Administrativa - SEI 2010;  
 Folha Topográfica 1:100.000 BRZ, SUDENE e CODEVASF, 1965 - 2007;  
 Mapa do Sistema de Transportes - Estado da Bahia, DERBA, 2007;  
 ZONAS UPs - Projeto preliminar de Zoneamento Ecológico-Econômico do Estado da Bahia, 2013.

Nota: A Divisão Política Administrativa não considerou as modificações decorrentes do Projeto de Lei 12.051/2011 que trata da atualização das divisões intermunicipais.  
 Base Cartográfica corrigida para SEI 2013.  
 Base cartográfica e arte final elaborada pela Coordenação de Cartografia e Geoprocessamento da Diretoria de Informações Documentais.

**ARTICULAÇÃO DAS FOLHAS**



**LOCALIZAÇÃO**

