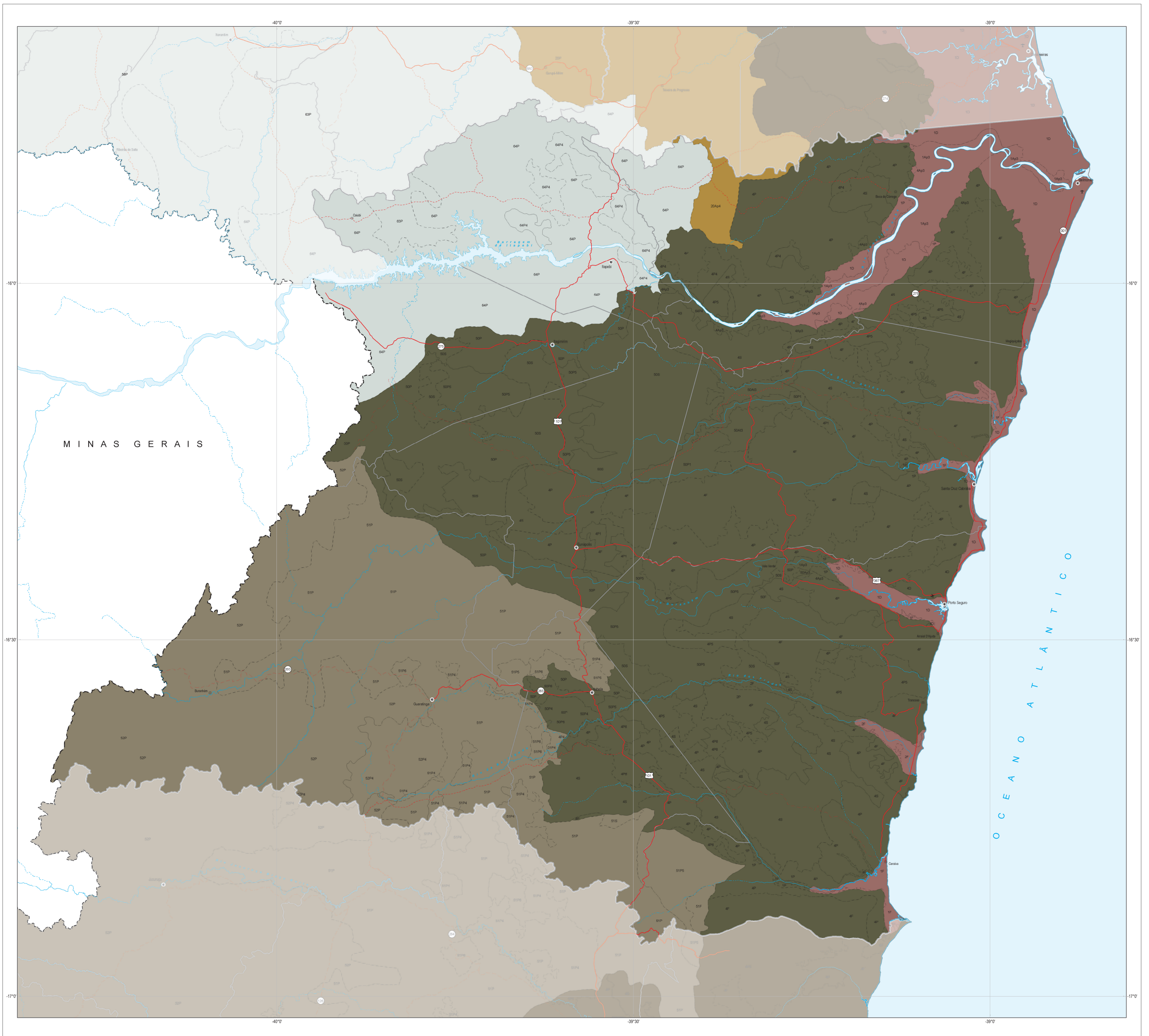


# PROPOSTA PRELIMINAR DE ZONEAMENTO ECOLÓGICO-ECONÔMICO ZONAS x UNIDADES DE PAISAGEM

## TERRITÓRIO DE IDENTIDADE COSTA DO DESCOBRIMENTO 2013



### UNIDADES DE PAISAGEM - UPS

Uso, ocupação do solo e/ou características ambientais e paisagísticas predominantes na região:

Ad	AGRICULTURA DIVERSIFICADA
Al	AGRICULTURA IRRIGADA
Ap	AGRICULTURA PERMANENTE
At	AGRICULTURA TEMPORÁRIA
I	ÁREA INDUSTRIAL
Ca	CAATINGA
Ce	CERRADO
F	FLORESTA
P	PASTAGEM
G	PETRÓLEO E GÁS
Re	REFÚGIO ECOLÓGICO
S	SILVICULTURA

### NOMENCLATURA - UPS

11 Ce Número da unidade territorial básica (UTB) / Sigla de identificação do uso e/ou características predominantes da área. Unidade de Paisagem (UP)

### ZONAS

22	Patamar e Depressão dos rios Colônia e Pardo
27	Planaltos e Serras Pré-Litorâneas
28	Tabuleiro Costeiro do Litoral Sul
29	Piemonte e Maciço do Jucuruçu
36	Planícies Fluvioamarinhas

### CONVENÇÕES CARTOGRÁFICAS

#### Localidades

Capital	★
Cidades	●
Vilas	○

#### Limites

Limite Interestadual	—
Limite Intermunicipal	- - -
Territórios de Identidade	—

#### Elementos Hidrográficos

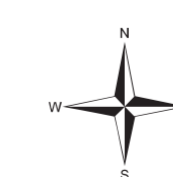
Curso d'água permanente	—
Curso d'água intermitente	- - -

#### Rodovias

Preços	—
Auto-estrada	—
Pavimentada	—
Implantada	—
Leito natural	—
Ferrovias	—

#### Terminais

Aeroporto	✈
Campo de Pouso	✈
Ponto	•



ESCALA: 1:250.000



DATUM HORIZONTAL: SIRGAS 2000

Fonte: Territórios de Identidade - BAHIA - SEPLAN, 2012;  
Divisão Política Administrativa - SEI, 2010;  
Folhas Topográficas 1:100.000 BRGE, 1963, SUDENE e CODEVASF, 1965 - 2007;  
Mapa do Sistema de Transportes - Estado da Bahia, DERBA, 2007;  
ZONAS UPS - Proposta preliminar de Zoneamento Ecológico-Econômico do Estado da Bahia, 2013.

Nota: A Divisão Política Administrativa não contempla as modificações decorrentes do Projeto de Lei 12.057/2011 que trata da atualização das divisões intermunicipais. Base Cartográfica atualizada pela SEI, 2013. Base cartográfica e área final elaborada pela Coordenação de Cartografia e Geoprocessamento da Diretoria de Informações Geoespaciais.

### LOCALIZAÇÃO

