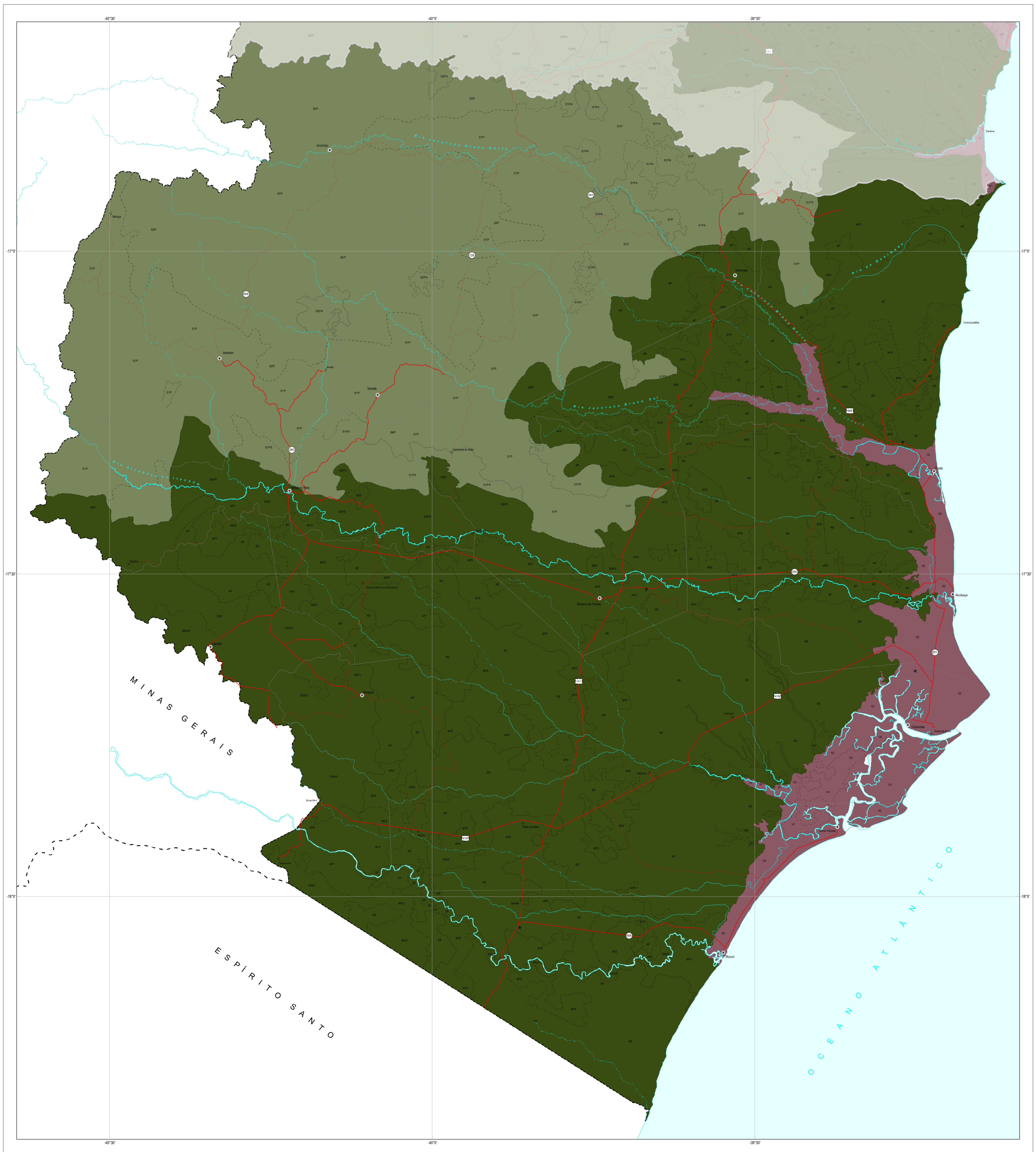


PROPOSTA PRELIMINAR DE ZONEAMENTO ECOLÓGICO-ECONÔMICO

ZONAS x UNIDADES DE PAISAGEM

TERRITÓRIO DE IDENTIDADE EXTREMO SUL

2013



UNIDADES DE PAISAGEM - UPs

Uso, ocupação do solo e/ou características ambientais e paisagísticas predominantes na região:

- Ad AGRICULTURA DIVERSIFICADA
- Al AGRICULTURA IRRIGADA
- Ap AGRICULTURA PERMANENTE
- At AGRICULTURA TEMPORÁRIA
- I ÁREA INDUSTRIAL
- Ca CAATINGA
- Ce CERRADO
- F FLORESTA
- P PASTAGEM
- G PETRÓLEO E GÁS
- Re REFÚGIO ECOLÓGICO
- S SILVICULTURA

NOMENCLATURA - UPs

11 Ce Número da unidade territorial básica (UTB) / Sigla de identificação do uso e/ou características predominantes da área. Unidade de Paisagem (UP)

ZONAS

- 28- Tabuleiro Costeiro do Litoral Sul
- 29- Piemonte e Maciço do Jucuruçu
- 36- Planícies Fluvio-marinhas

CONVENÇÕES CARTOGRÁFICAS

- Localidades**
- Capital
 - Cidades
 - Vilas
- Limites**
- Limite Interestadual
 - Limite Intermunicipal
 - Territórios de Identidade
- Elementos Hidrográficos**
- Curso d'água permanente
 - Curso d'água intermitente

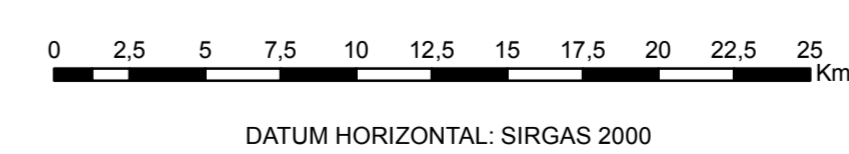
Rodovias

- Prefeiras
 - Auto-estrada
 - Pavimentada
 - Implantada
 - Letto natural
 - Ferrovias
- Terminais**
- Aeroporto
 - Campo de Pousio
 - Porto

- 1:1
- 1:2
- 1:3
- 1:4
- 1:5
- 1:6
- 1:7
- 1:8
- 1:9
- 1:10
- 1:11
- 1:12
- 1:13
- 1:14
- 1:15
- 1:16
- 1:17
- 1:18
- 1:19
- 1:20
- 1:21
- 1:22
- 1:23
- 1:24
- 1:25
- 1:26
- 1:27
- 1:28
- 1:29
- 1:30
- 1:31
- 1:32
- 1:33
- 1:34
- 1:35
- 1:36
- 1:37
- 1:38
- 1:39
- 1:40
- 1:41
- 1:42
- 1:43
- 1:44
- 1:45
- 1:46
- 1:47
- 1:48
- 1:49
- 1:50

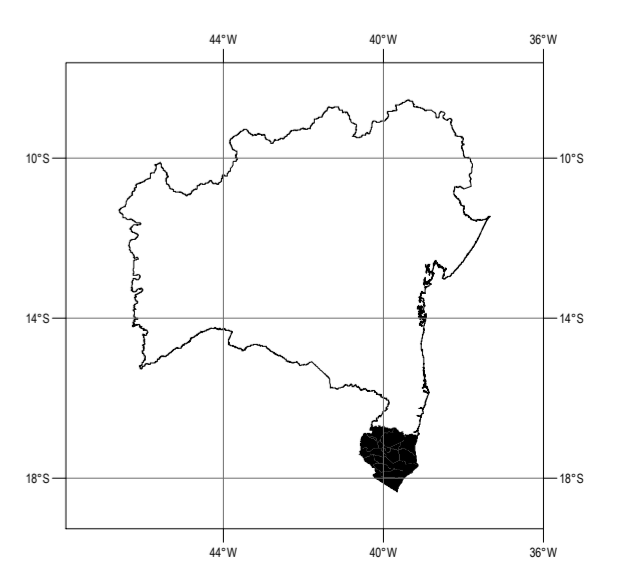


ESCALA: 1:250.000



DATUM HORIZONTAL: SIRGAS 2000

LOCALIZAÇÃO



Fonte: Territórios de Identidade - IBAMA - SEPLAN, 2012;
 Divisão Político-Administrativa - SEI, 2010;
 Folha Topográfica 1:100.000 RGE, DAGE, SUDENE e CODEVASF, 1965 - 2007;
 Mapa do Sistema de Transportes - Estado da Bahia, DERBA, 2007;
 ZONAS / UPs - Proposta preliminar do Zoneamento Ecológico-Econômico do Estado da Bahia, 2013.

Nota: A Divisão Político-Administrativa não contempla as modificações decorrentes do Projeto de Lei 12.057/2011 que trata da criação das divisões intermunicipais.
 Base Cartográfica compilada pela SEI, 2013.
 Base Cartográfica e mapa final elaborada pela Coordenação de Cartografia e Geoprocessamento da Diretoria de Informações Geoespaciais.

