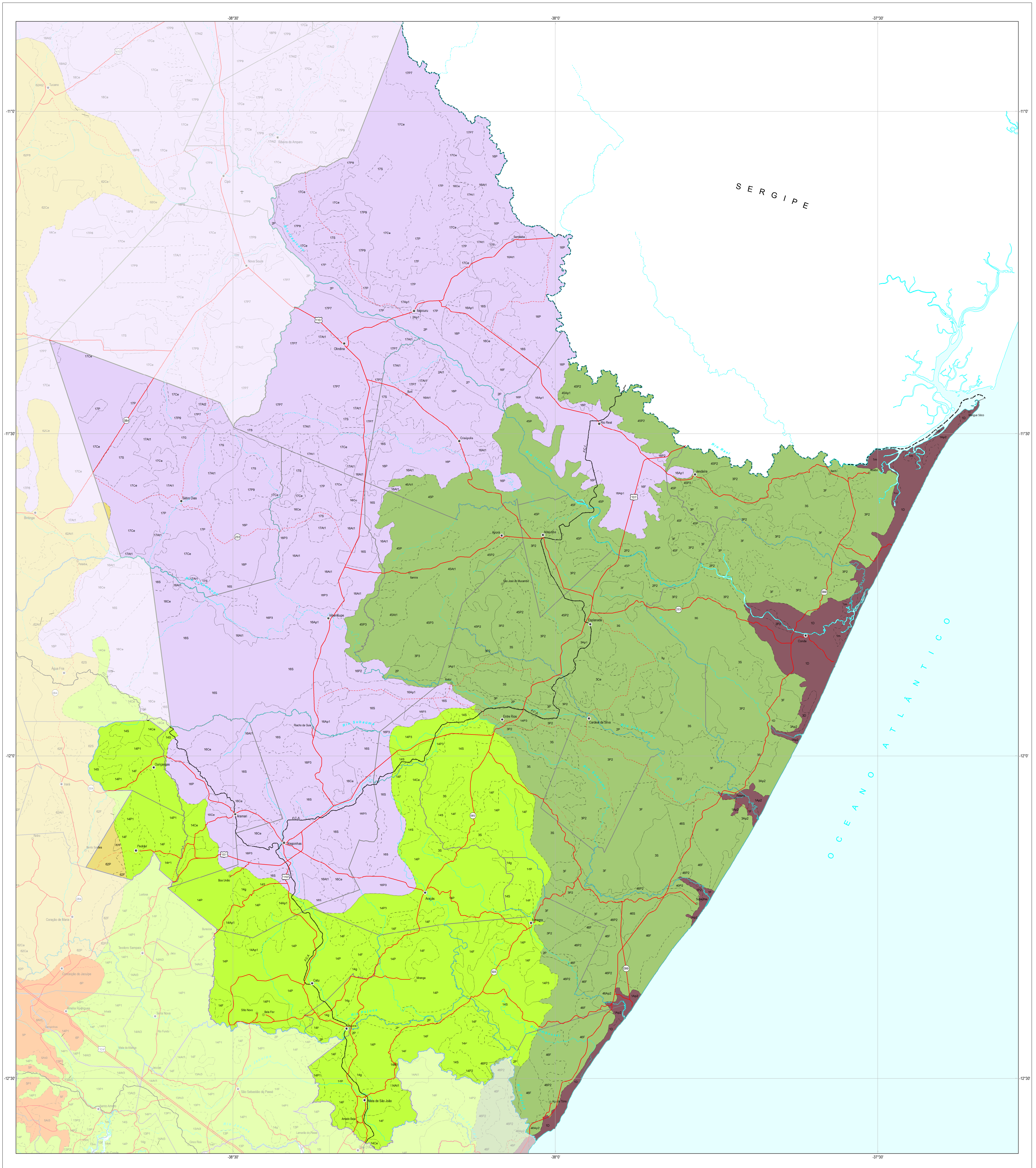


PROPOSTA PRELIMINAR DE ZONEAMENTO ECOLÓGICO-ECONÔMICO

ZONAS x UNIDADES DE PAISAGEM

TERRITÓRIO DE IDENTIDADE LITORAL NORTE E AGRESTE BAIANO

2013



UNIDADES DE PAISAGEM - UPs

Uso, ocupação do solo e/ou características ambientais e paisagísticas predominantes na região:

Ad	AGRICULTURA DIVERSIFICADA
Al	AGRICULTURA IRRIGADA
Ap	AGRICULTURA PERMANENTE
At	AGRICULTURA TEMPORÁRIA
I	ÁREA INDUSTRIAL
Ca	CAATINGA
Ce	CERRADO
F	FLORESTA
P	PASTAGEM
G	PETRÓLEO E GÁS
R	REFÚGIO ECOLÓGICO
S	SILVICULTURA

NOMENCLATURA - UPs

11Ce Número da unidade territorial básica (UTB) / Sigla de identificação do uso e/ou características predominantes da área. Unidade de Paisagem (UP)

ZONAS

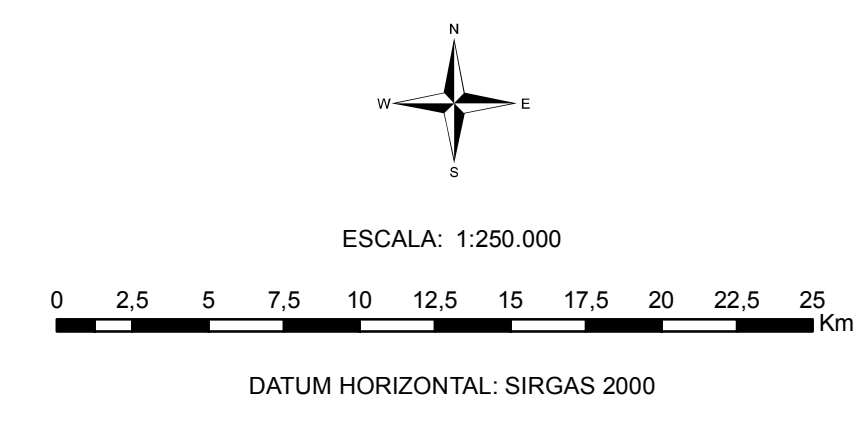
	23- Depressão Sertaneja da Região de Santa Luz
	24- Depressão Sertaneja do Jacupe e Paraguaçu
	25- Tabuleiros Interiores do Recôncavo
	32- Tabuleiros de Itapicuru e Tucano Sul
	33- Recôncavo Baiano
	34- Urbana Industrial da Grande Salvador
	35- Planalto Costeiro do Litoral Norte
	36- Planícies Fluviomarinhas

CONVENÇÕES CARTOGRÁFICAS

	Localidades
	Capital
	Cidades
	Vias
	Limites
	Limites Interestadual
	Limites Intermunicipal
	Territórios de Identidade
	Elementos Hidrográficos
	Curso d'água permanente
	Curso d'água intermitente

Rodovias

	Rodovias
	Prefeitos
	Auto-estrada
	Pavimentada
	Implantada
	Letto natural
	Ferrovias
	Terminais
	Aeroporto
	Campo de Pouso
	Porto



Fonte: Territórios de Identidade - BAHIA - SEPLAN, 2012; Divisão Política Administrativa - SEI, 2010; Folhas Topográficas 1:100,000 IBGE, DSG, SUDENE e CODEVASF, 1965 - 2007; Mapa do Sistema de Transportes - Estado da Bahia, DEISA, 2007; ZONAS / UPs - Proposta preliminar do Zoneamento Ecológico-Econômico do Estado da Bahia, 2013.

Nota: A Divisão Política-Administrativa não contempla as modificações decorrentes do Projeto de Lei 12.057/2011 que trata da atualização das divisões intermunicipais. Base cartográfica compilada pela SGI, 2013. Base cartográfica e arte final elaborada pela Coordenação de Cartografia e Geoprocessamento da Diretoria de Informações Geográficas.

