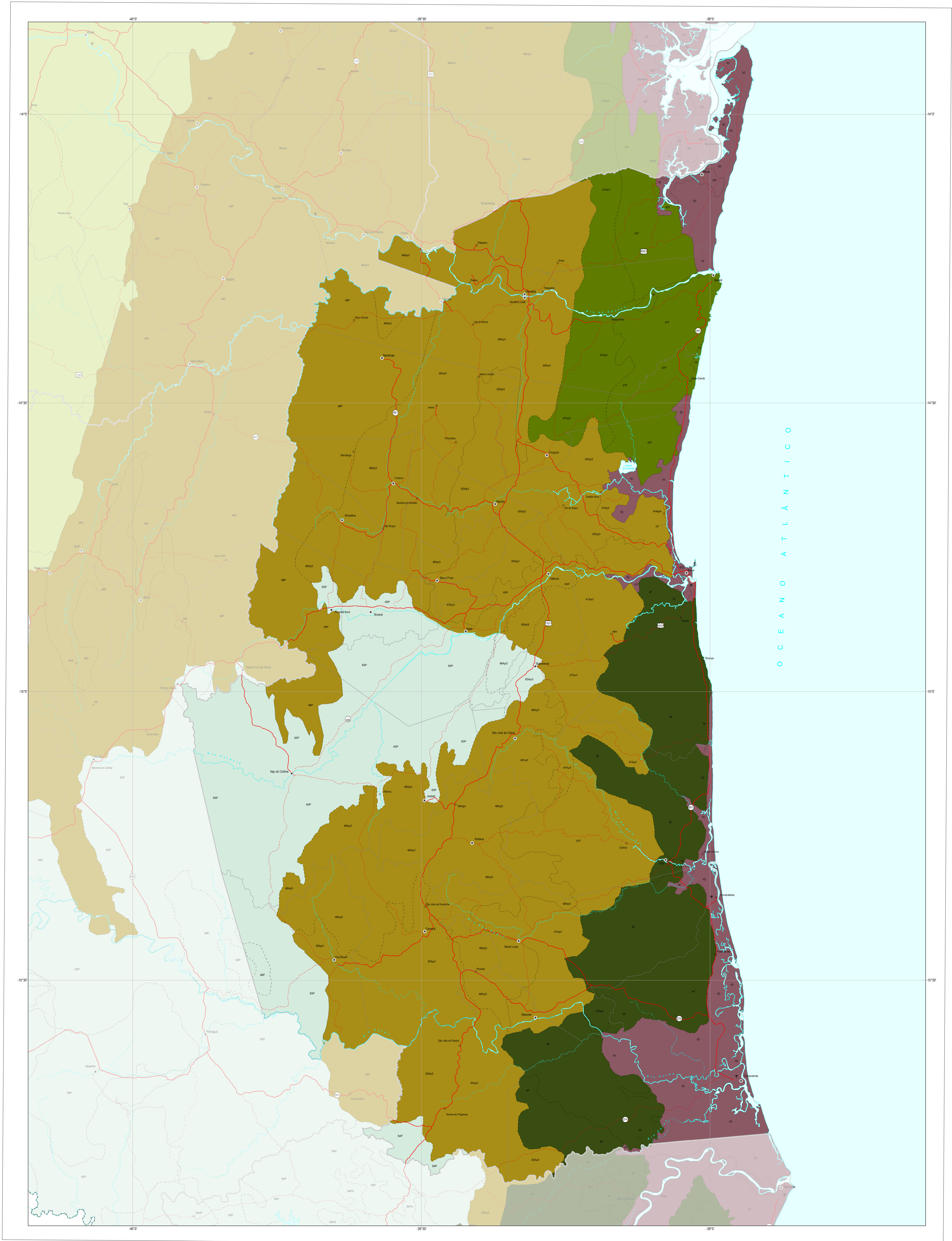


PROPOSTA PRELIMINAR DE ZONEAMENTO ECOLÓGICO-ECONÔMICO
 ZONAS x UNIDADES DE PAISAGEM
 TERRITÓRIO DE IDENTIDADE LITORAL SUL
 2013



UNIDADES DE PAISAGEM - UPs

Uso, ocupação do solo e/ou características ambientais e paisagísticas predominantes na região:

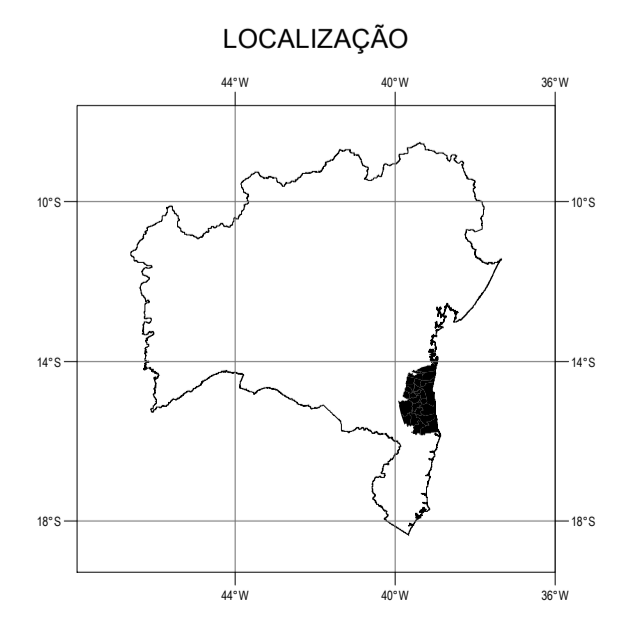
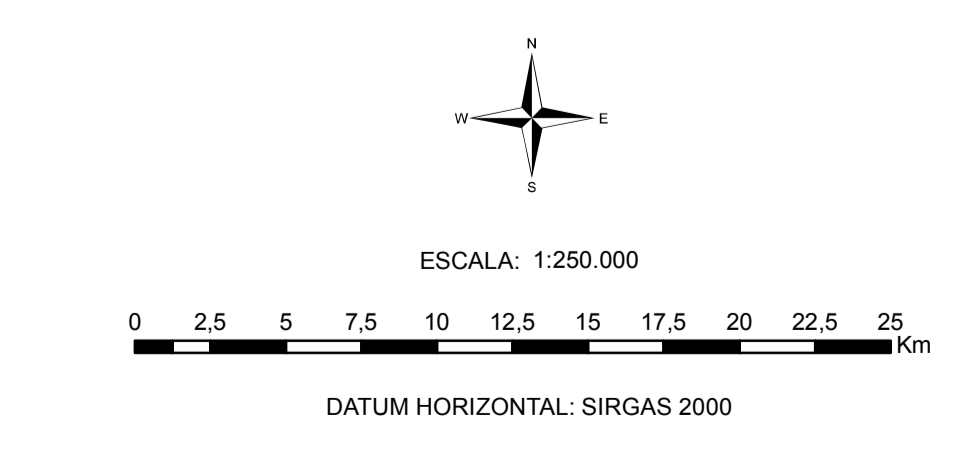
Ad	AGRICULTURA DIVERSIFICADA
AI	AGRICULTURA IRRIGADA
Ap	AGRICULTURA PERMANENTE
At	AGRICULTURA TEMPORÁRIA
I	ÁREA INDUSTRIAL
Ca	CAATINGA
Ce	CERRADO
F	FLORESTA
P	PASTAGEM
G	PETROLIO E GÁS
Re	REFUGIO ECOLÓGICO
S	SILVICULTURA

ZONAS

13	Planalto de Vitória da Conquista
20	Planalto de Jequié
22	Patamar e Depressão dos rios Colônia e Pardo
26	Planalto Pré-Litorâneo Baixo Sul
27	Planaltos e Serras Pré-Litorâneas
28	Tabuleiro Costeiro do Litoral Sul
36	Planícies Fluviomarinhas

CONVENÇÕES CARTOGRÁFICAS

Localidades	Capital	Cidades	Vilas
Limites	Limite Interstadual	Limite Intermunicipal	Territórios de Identidade
Elementos Hidrográficos	Curso d'água permanente	Curso d'água intermitente	
Rodovias	Profundas	Auto-estrada	Pavimentada
Impedimento	Leito natural	Ferrovias	Terminais
Aeroporto	Campos de Pouso	Porto	



Fonte: Territórios de Identidade - BAHIA - GEPLAN, 2012;
 Divisão Política Administrativa - IBGE, 2010;
 Perfil Hidrográfico 1:500.000 (IBGE, 2010); QUANTIL e CODEMARE, 1995 - 2007;
 Mapa do Sistema de Transportes - Estado da Bahia, DERBA, 2007;
 ZONAS x UPs - Proposta preliminar do Zoneamento Ecológico-Econômico do Estado da Bahia, 2013.

Nota: A Divisão Política Administrativa não contempla as modificações decorrentes do Projeto de Lei 12.037/2011 que trata da alteração das atuais fronteiras.

Bases Cartográficas consultadas pelo IGE, 2013.
 Desenho Cartográfico e Arte Final elaborados pela Coordenação de Cartografia e Geoprocessamento da Diretoria de Informações Geográficas.

NOMENCLATURA - UPs

11 Co Número da unidade territorial básica (UTB) / Sigla de identificação do uso e/ou características predominantes da área. Unidade de Paisagem (UP)

