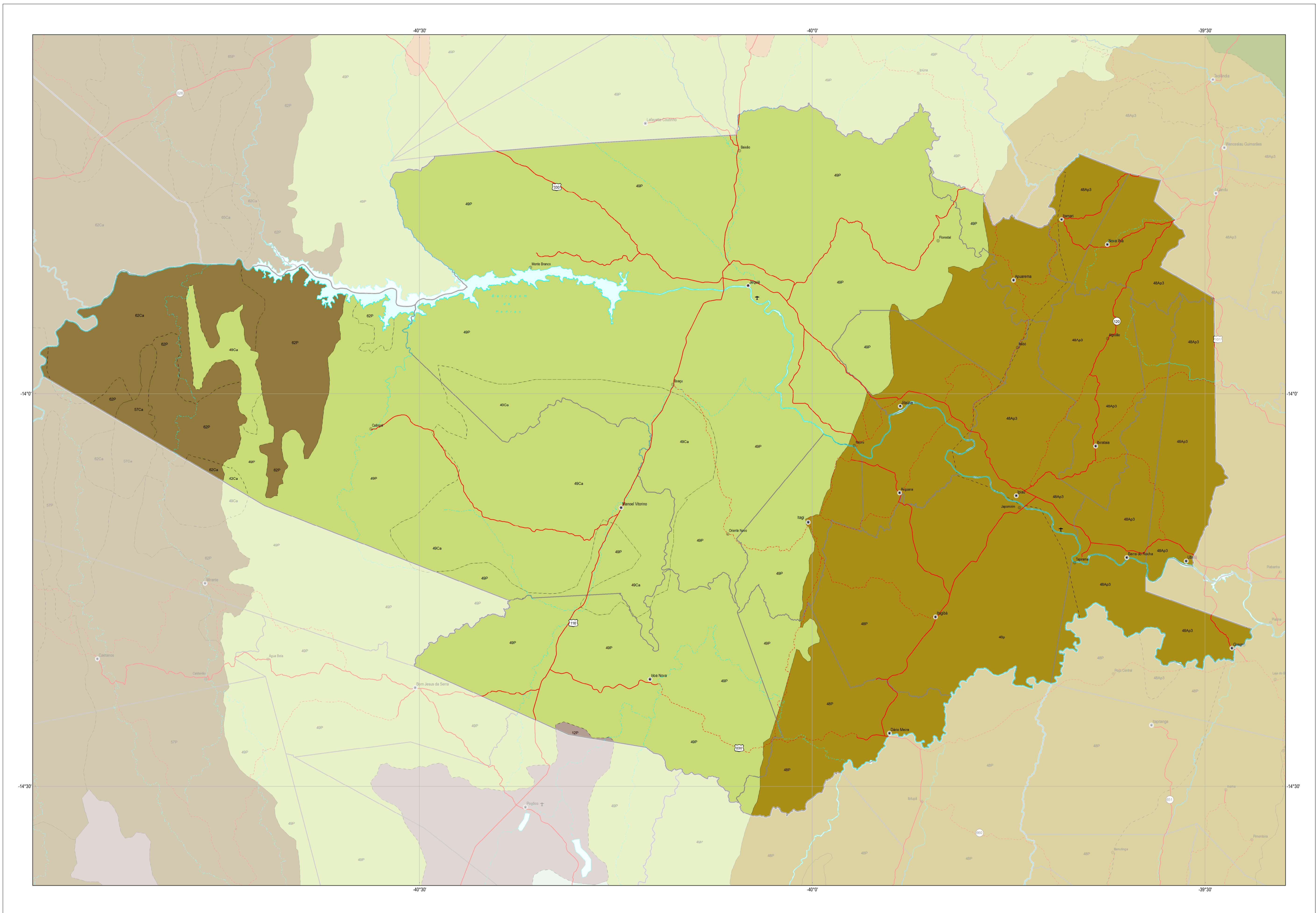


PROPOSTA PRELIMINAR DE ZONEAMENTO ECOLÓGICO-ECONÔMICO ZONAS x UNIDADES DE PAISAGEM

TERRITÓRIO DE IDENTIDADE MÉDIO RIO DE CONTAS

2013



UNIDADES DE PAISAGEM - UPs

Uso, ocupação do solo e/ou características ambientais e paisagísticas predominantes na região:

Ad	AGRICULTURA DIVERSIFICADA
AI	AGRICULTURA IRRIGADA
Ap	AGRICULTURA PERMANENTE
At	AGRICULTURA TEMPORÁRIA
I	ÁREA INDUSTRIAL
Ca	CAATINGA
Ce	CERRADO
F	FLORESTA
P	PASTAGEM
G	PETRÓLEO E GÁS
Re	REFÚGIO ECOLÓGICO
S	SILVICULTURA

NOMENCLATURA - UPs

11 Ce Número da unidade territorial básica (UTB) / Sigla de identificação do uso e/ou características predominantes da área. Unidade de Paisagem (UP)

ZONAS

12- Depressão e Patamares do Rio de Contas
13- Planalto de Vitória da Conquista
16- Piemonte da Chapada Diamantina
20- Planalto de Jequié
21- Planalto de Maracás
22- Patamar e Depressão dos rios Colônia e Pardo
26- Planalto Pré-Litorâneo Baixo Sul
27- Planaltos e Serras Pré-Litorâneas

CONVENÇÕES CARTOGRÁFICAS

Localidades

Capital
Cidades
Vilas

Limites

Limite Interestadual
Limite Intermunicipal
Territórios de Identidade

Elementos Hidrográficos

Curso d'água permanente
Curso d'água intermitente

Rodovias

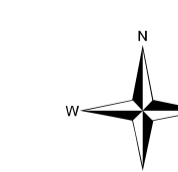
Prefeiras
Auto-estrada
Pavimentada
Implantada
Leito natural

Terminais

Aeroporto
Campo de Pousio
Porto

Fed. Est.

○
○

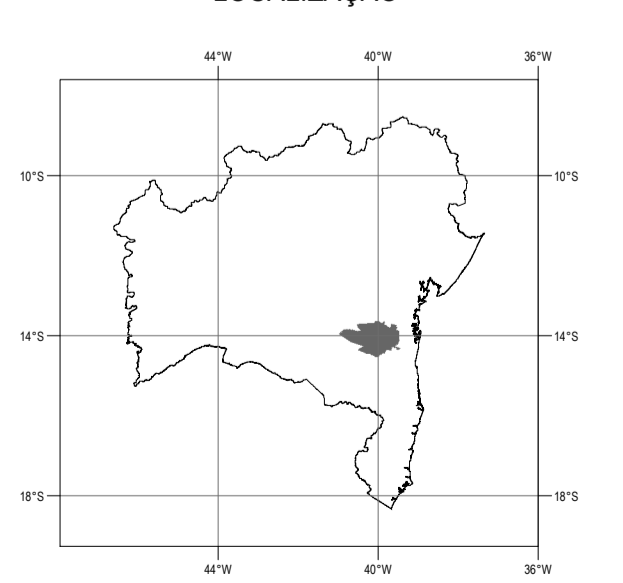


ESCALA: 1:250.000

0 2,5 5 7,5 10 12,5 15 17,5 20 22,5 25 Km

DATUM HORIZONTAL: SIRGAS 2000

LOCALIZAÇÃO



Fonte: Territórios de Identidade - BAHIA - SEPLAN, 2012;
Divisão Político-Administrativa - SEI, 2010;
Folhas Topográficas 1:100.000 IBGE, EBCG, SUDENE e CODEVASF, 1965 - 2007;
Mapa do Sistema de Transportes - Estado da Bahia, DERBA, 2007;
ZONAS / UPs - Proposta preliminar do Zoneamento Ecológico-Econômico do Estado da Bahia, 2013.

Nota: A Divisão Político-Administrativa não contempla as modificações decorrentes do Projeto de Lei 12.057/2011 que trata da atualização das divisões intermunicipais.
Base Cartográfica compilada pela SEI, 2013.
Base cartográfica e arte final elaborada pela Coordenação de Cartografia e Geoprocessamento da Diretoria de Informações Geoespaciais.