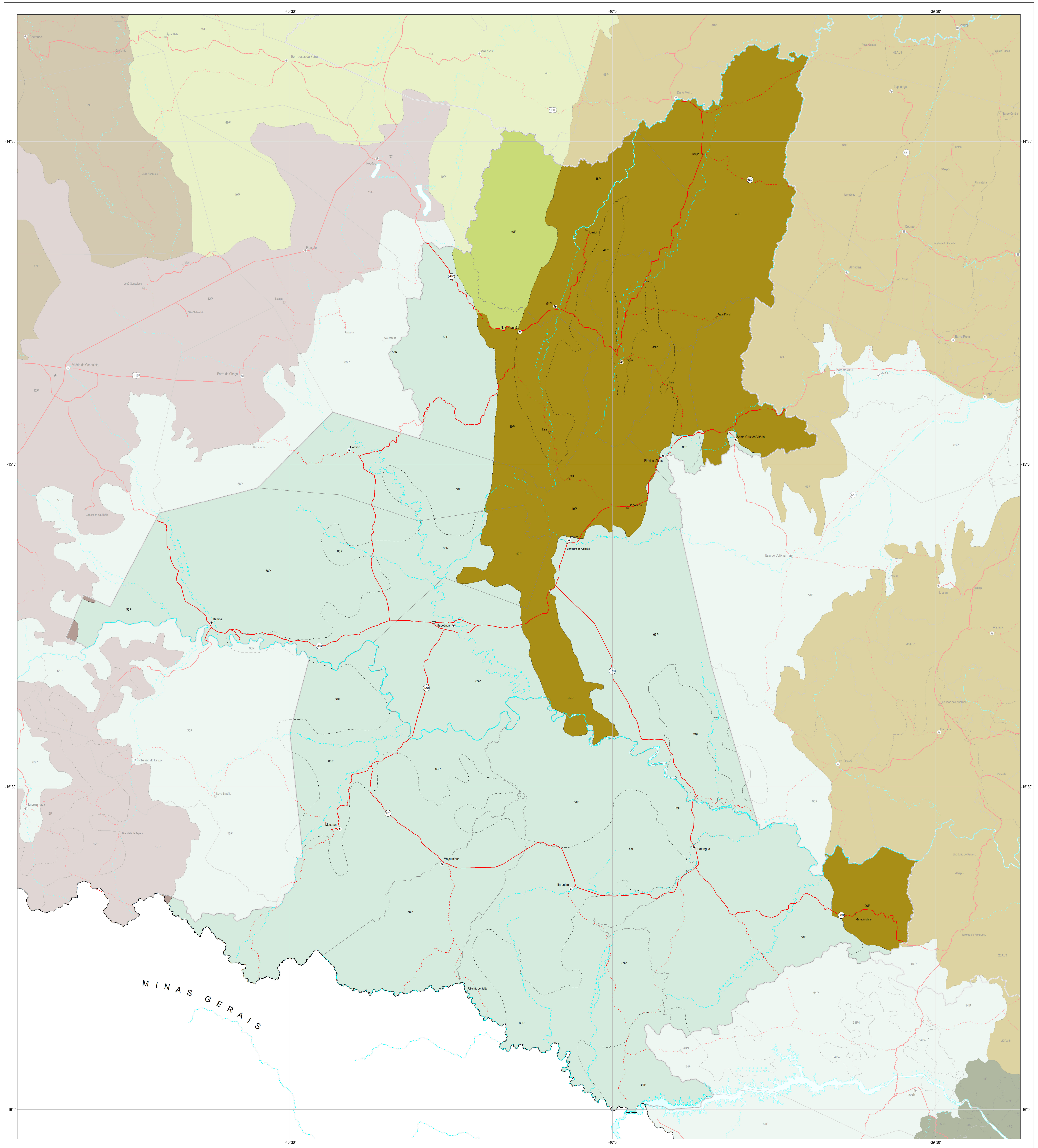


PROPOSTA PRELIMINAR DE ZONEAMENTO ECOLÓGICO-ECONÔMICO ZONAS x UNIDADES DE PAISAGEM

TERRITÓRIO DE IDENTIDADE MÉDIO SUDOESTE DA BAHIA

2013



UNIDADES DE PAISAGEM - UPs

Uso, ocupação do solo e/ou características ambientais e paisagísticas predominantes na região:

Ad	AGRICULTURA DIVERSIFICADA
Ai	AGRICULTURA IRRIGADA
Ap	AGRICULTURA PERMANENTE
At	AGRICULTURA TEMPORÁRIA
I	ÁREA INDUSTRIAL
Ca	CAATINGA
Cs	CERRADO
F	FLORESTA
P	PASTAGEM
G	PETRÓLEO E GÁS
Re	REFÚGIO ECOLÓGICO
S	SILVICULTURA

NOMENCLATURA - UPs

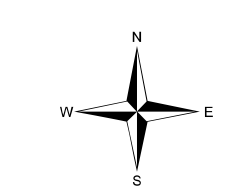
11 Ce Número da unidade territorial básica (UTB) / Sigla de identificação do uso e/ou características predominantes da área. Unidade de Paisagem (UP)

ZONAS

12- Depressão e Patamares do Rio de Contas
13- Planalto de Vitória da Conquista
20- Planalto de Jequié
22- Patamar e Depressão dos rios Colônia e Pardo
27- Planaltos e Serras Pré-Litorâneas
28- Tabuleiro Costeiro do Litoral Sul

CONVENÇÕES CARTOGRÁFICAS

Localidades	
Capital	●
Cidades	○
Vilas	○
Limites	
Limite Interestadual	---
Limite Intermunicipal	---
Territórios de Identidade	---
Elementos Hidrográficos	
Curso d'água permanente	—
Curso d'água intermitente	- - -
Rodovias	
Prefixo	Fed. Est.
Auto-estrada	—
Pavimentada	—
Implantada	—
Leto natural	—
Ferrovias	—
Terminais	
Aeroporto	✈
Campo de Pousar	✈
Porto	±



ESCALA: 1:250.000



DATUM HORIZONTAL: SIRGAS 2000

Fonte: Territórios de Identidade - BAHIA - SEPLAN, 2012;
Divisão Política Administrativa - SEI, 2010;
Folhas Topográficas 1:50.000 (BGE, 1962; SUDENE e CODEVASF, 1965 - 2007;
Malha do Sistema de Transportes - Estado da Bahia, DERBA, 2007;
ZONAS UPs - Proposta preliminar de Zoneamento Ecológico-Econômico do Estado da Bahia, 2013.

Nota: A Divisão Político-Administrativa não contempla as modificações decorrentes do Projeto de Lei 12.057/2011 que trata da atualização das divisões intermunicipais.
Base Cartográfica compilada pelo SEI, 2013.
Base Cartográfica e área final elaborada pela Coordenação de Cartografia e Geoprocessamento da Diretoria de Informações Geoespaciais.

LOCALIZAÇÃO

