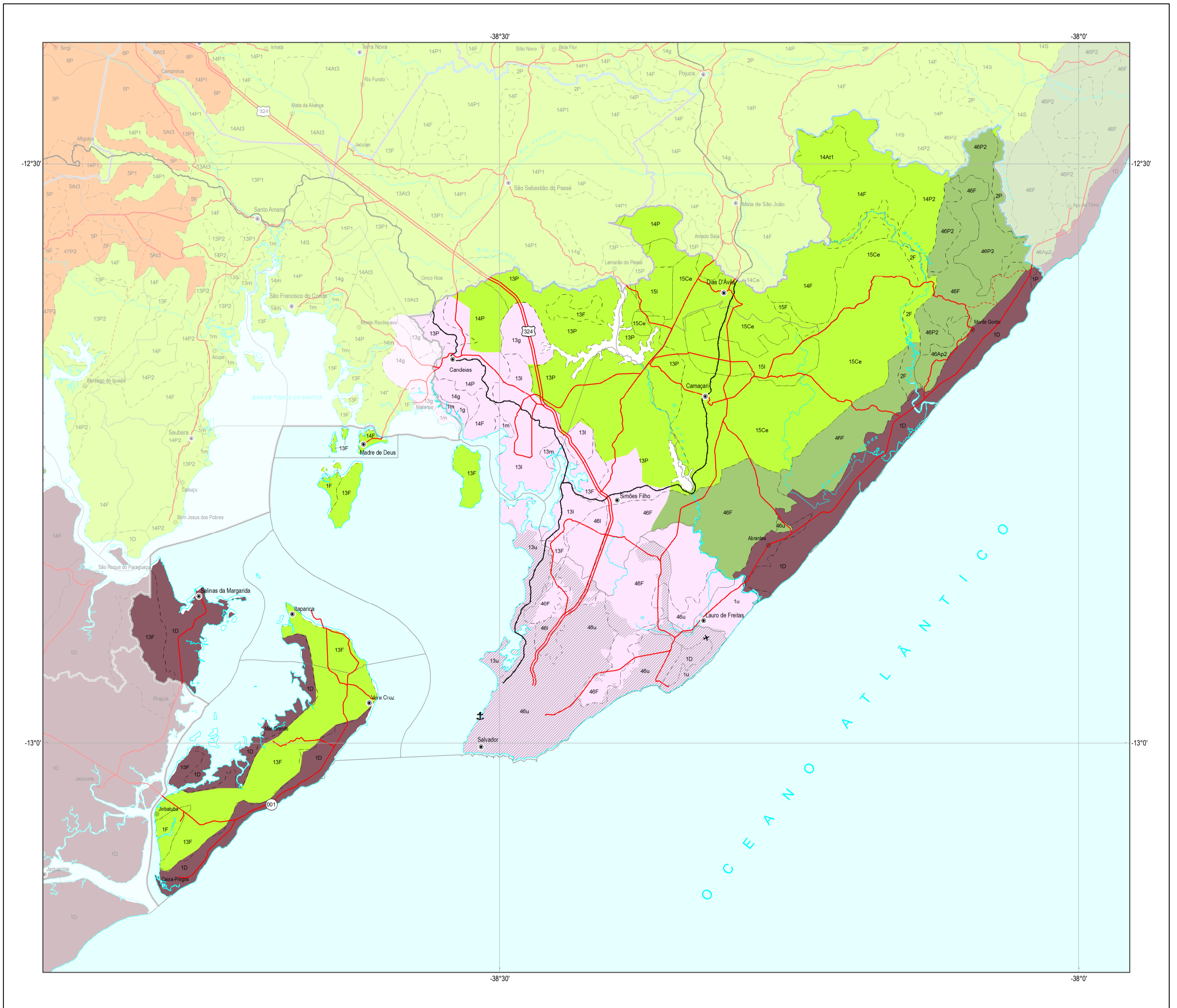


PROPOSTA PRELIMINAR DE ZONEAMENTO ECOLÓGICO-ECONÔMICO ZONAS x UNIDADES DE PAISAGEM

TERRITÓRIO DE IDENTIDADE METROPOLITANO DE SALVADOR 2013



UNIDADES DE PAISAGEM - UPs

Uso, ocupação do solo e/ou características ambientais e paisagísticas predominantes na região

Ad	AGRICULTURA DIVERSIFICADA
Ai	AGRICULTURA IRRIGADA
Ap	AGRICULTURA PERMANENTE
At	AGRICULTURA TEMPORÁRIA
I	ÁREA INDUSTRIAL
Ca	CAATINGA
Ce	CERRADO
F	FLORESTA
P	PASTAGEM
G	PETRÓLEO E GÁS
Re	REFÚGIO ECOLÓGICO
S	SILVICULTURA

NOMENCLATURA - UPs

11 Ce Número da unidade territorial básica (UTB) /
Sigla de identificação do uso e/ou características predominantes da área. Unidade de Paisagem (UP)

ZONAS

	25-Tabuleiros Interiores do Recôncavo
	26- Planalto Pré-Litorâneo Baixo Sul
	33- Recôncavo Baiano
	34- Urbana Industrial da Grande Salvador
	35- Planalto Costeiro do Litoral Norte
	36- Planícies Fluviomarinhas

CONVENÇÕES CARTOGRÁFICAS

Localidades

Capital
Cidades
Vilas

Limites

Limite Interestadual
Limite Intermunicipal
Territórios de Identidade

Terminais

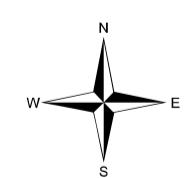
Aeroporto
Campo de Pouso
Porto

Rodovias

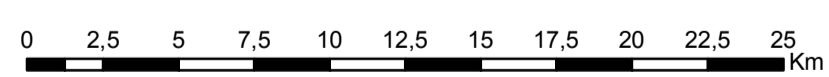
Prefixos
Auto-estrada
Pavimentada
Implantada
Leito natural
Ferrovias

Elementos Hidrográficos

Curso d'água permanente
Curso d'água intermitente



ESCALA: 1:250.000



DATUM HORIZONTAL: SIRGAS 2000

Fonte: Territórios de Identidade - BAHIA - SEPLAN, 2012;
Divisão Política Administrativa - SEI, 2010;
Folhas Topográficas 1:100.000 IBGE, DSG, SUDENE e CODEVASF, 1965 - 2007;
Mapa do Sistema de Transportes - Estado da Bahia, DERBA, 2007;
ZONAS / UPs - Proposta preliminar do Zoneamento Ecológico-Econômico do Estado da Bahia, 2013.

Nota: A Divisão Política-Administrativa não contempla as modificações decorrentes do Projeto de Lei 12.057/2011 que trata da atualização das divisas intermunicipais.
Base Cartográfica compilada pela SEI, 2013.
Base cartográfica e arte final elaborada pela Coordenação de Cartografia e Geoprocessamento da Diretoria de Informações Geomerciais.

LOCALIZAÇÃO

