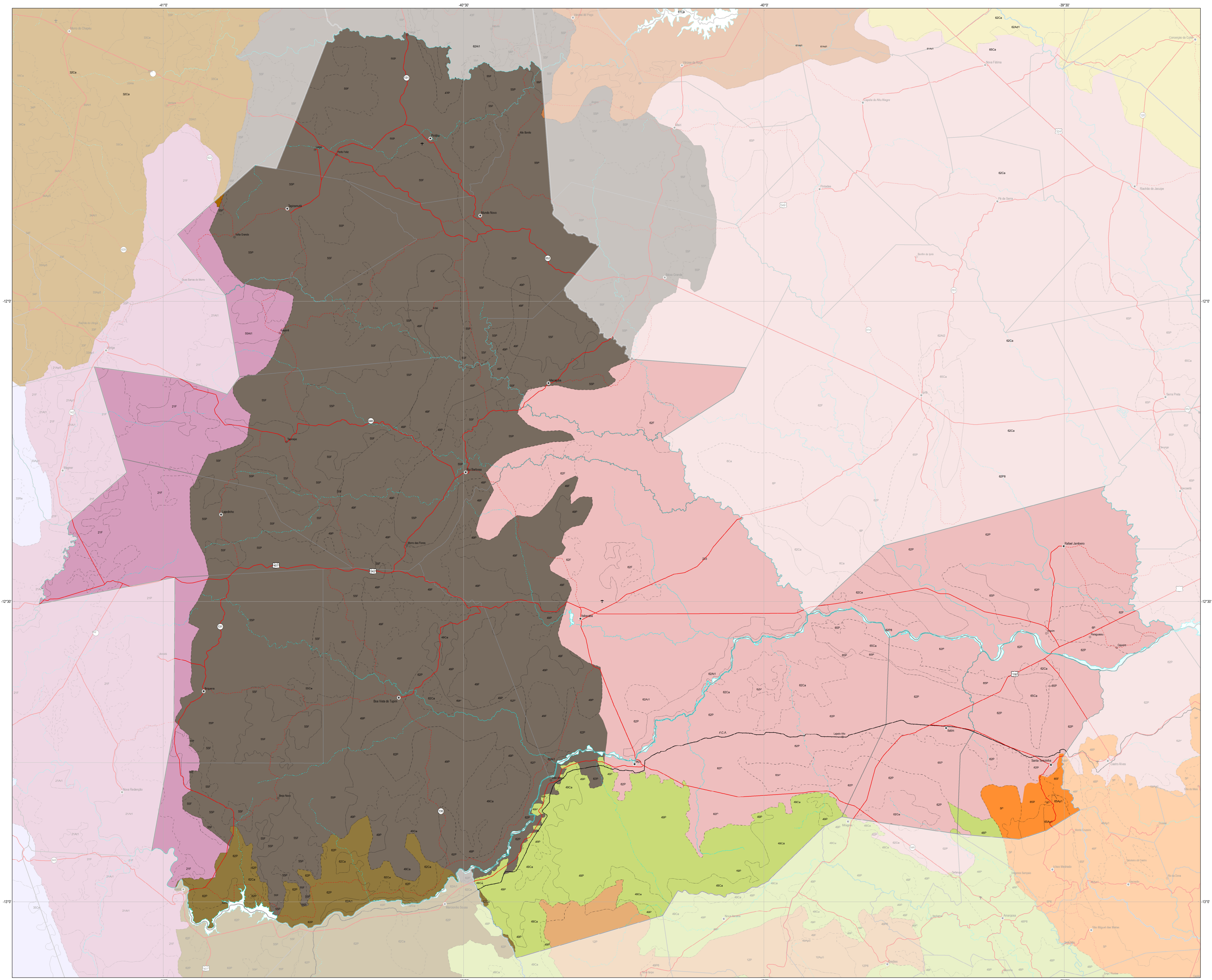


# PROPOSTA PRELIMINAR DE ZONEAMENTO ECOLÓGICO-ECONÔMICO ZONAS x UNIDADES DE PAISAGEM

## TERRITÓRIO DE IDENTIDADE PIEMONTE DO PARAGUAÇU

2013



**UNIDADES DE PAISAGEM - UPs**

Uso, ocupação do solo e/ou características ambientais e paisagísticas predominantes na região:

Ad	AGRICULTURA DIVERSIFICADA
AI	AGRICULTURA IRRIGADA
Ap	AGRICULTURA PERMANENTE
At	AGRICULTURA TEMPORÁRIA
I	ÁREA INDUSTRIAL
Ca	CAATINGA
Ce	CERRADO
F	FLORESTA
P	PASTAGEM
G	PETROLIO E GAS
Re	REFUGIO ECOLÓGICO
S	SILVICULTURA

**ZONAS**

9	- Chapada Diamantina e Serra do Espinhaço
12	- Depressão e Patamares do Rio de Contas
15	- Chapada de Morro do Chapéu
16	- Piemonte da Chapada Diamantina
18	- Borda Oriental da Chapada
19	- Tabuleiro de Capim Grosso
20	- Planalto de Jequié
21	- Planalto de Maracás
23	- Depressão Sertaneja da Região de Santa Luz
24	- Depressão Sertaneja do Jacupe e Paraguaçu
25	- Tabuleiros Interiores do Recôncavo

**NOMENCLATURA - UPs**

11 Ce Número da unidade territorial básica (UTB) / Sigla de identificação do uso e/ou características predominantes da área. Unidade de Paisagem (UP)

**CONVENÇÕES CARTOGRÁFICAS**

<b>Localidades</b>	<b>Rodovias</b>	<b>Fez. Est.</b>
Capital	Auto-estrada	Est. Ferroviário
Cidades	Fluviométrica	Est. Rodoviário
Vilas	Implantada	
<b>Limites</b>	Letto natural	
Limite Interdistrital	Ferrovias	
Limite Intermunicipal	<b>Terminais</b>	
Territórios de Identidade	Aeroporto	
<b>Elementos Hidrográficos</b>	Campos de Povoamento	
Curso d'água permanente	Plano	
Curso d'água intermitente		

ESCALA: 1:250.000

DATUM HORIZONTAL: SIRGAS 2000

**Fonte:** Territórios de Identidade - BAHIA - SEPLAN, 2012;  
 Divisão Política Administrativa - SEI, 2010;  
 Folhas Topográficas 1:100.000 BRZ, EDS, SUDENE e CODEVASF, 1965 - 2007;  
 Mapa do Sistema de Transportes - Estado da Bahia, USBR, 2007;  
 ZONAS / UPs - Proposta preliminar do Zoneamento Ecológico-Econômico do Estado da Bahia, 2013.

**Nota:** A Divisão Política Administrativa não contempla as modificações decorrentes do Projeto de Lei 12.057/2011 que trata da atualização das divisões intermunicipais.  
 Base Cartográfica consultada pela SEI, 2013.  
 Base Cartográfica e área final elaborada pela Coordenação de Cartografia e Geoprocessamento da Diretoria de Informações Geoespaciais.

