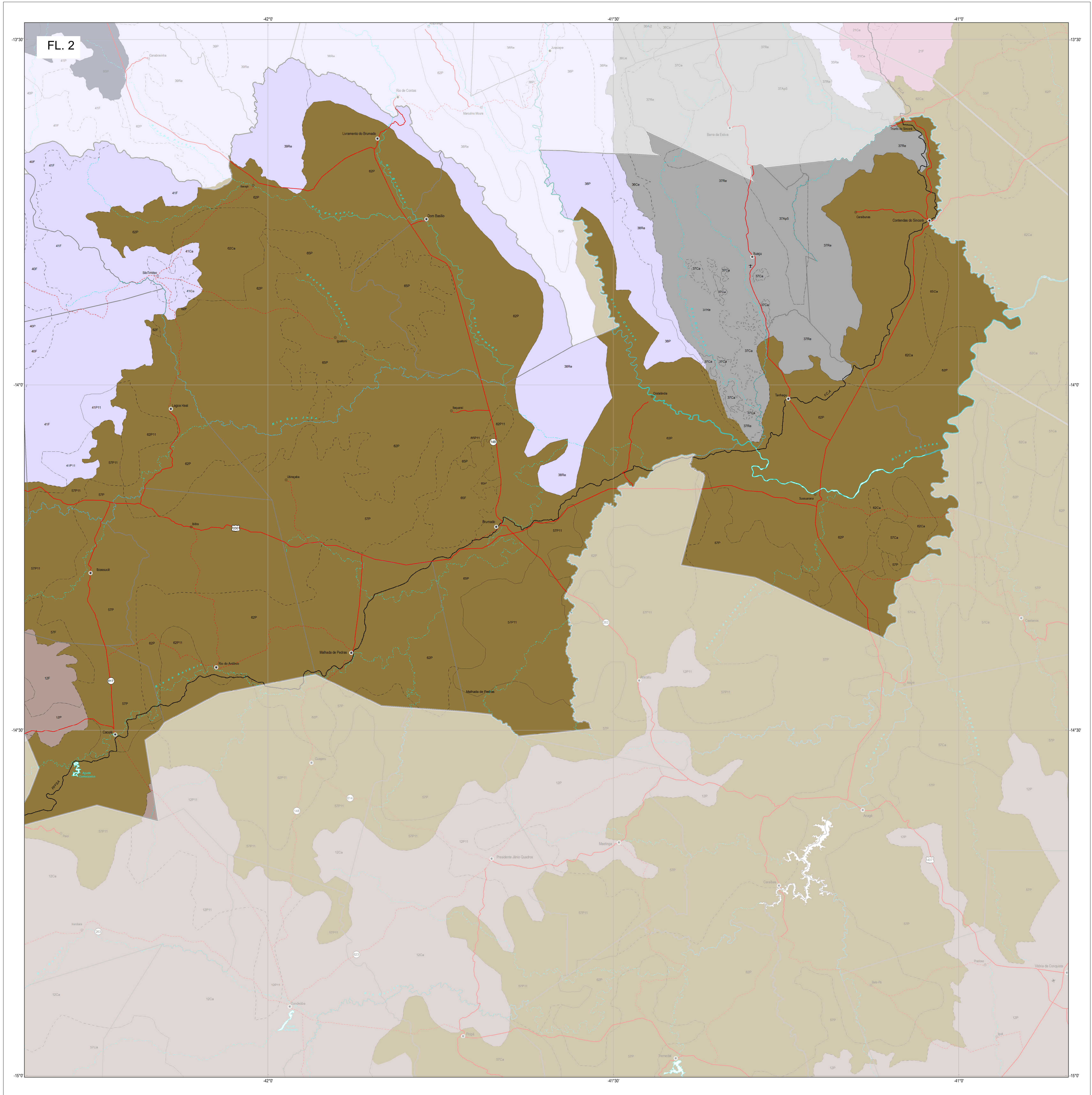


PROPOSTA PRELIMINAR DE ZONEAMENTO ECOLÓGICO-ECONÔMICO ZONAS x UNIDADES DE PAISAGEM

TERRITÓRIO DE IDENTIDADE SERTÃO PRODUTIVO

2013



UNIDADES DE PAISAGEM - UPs

Uso, ocupação do solo e/ou características ambientais e paisagísticas predominantes na região

- Ad AGRICULTURA DIVERSIFICADA
- Al AGRICULTURA IRRIGADA
- Ap AGRICULTURA PERMANENTE
- At AGRICULTURA TEMPORÁRIA
- I ÁREA INDUSTRIAL
- Ca CAATINGA
- Ce CERRADO
- F FLORESTA
- P PASTAGEM
- G PETRÓLEO E GÁS
- Re REFÚGIO ECOLÓGICO
- S SILVICULTURA

NOMENCLATURA - UPs

11 Ce Número da unidade territorial básica (UTB) / Sigla de identificação do uso e/ou características predominantes da área. Unidade de Paisagem (UP)

ZONAS

- 8 - Depressões de Guanambi e Paramirim
- 9 - Chapada Diamantina e Serra do Espinhaço
- 11 - Gerais da Diamantina
- 12 - Depressão e Patamares do Rio de Contas
- 13 - Planalto de Vitória da Conquista
- 16 - Piemonte da Chapada Diamantina

CONVENÇÕES CARTOGRÁFICAS

Localidades

- Capital
- Cidades
- Vilas

Limites

- Limite Interestadual
- Limite Intermunicipal
- Territórios de Identidade

Elementos Hidrográficos

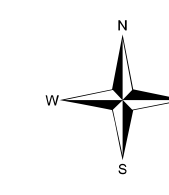
- Curso d'água permanente
- Curso d'água intermitente

Rodovias

- Prefixos
- Auto-estrada
- Pavimentada
- Implantada
- Letto natural
- Ferrovias

Terminais

- Aeroporto
- Campo de Pouso
- Porto

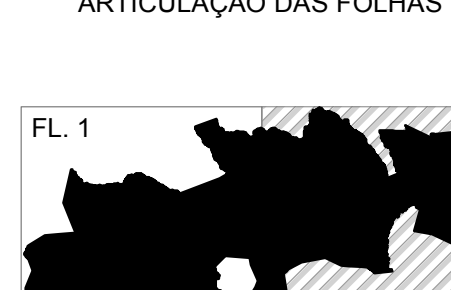


ESCALA: 1:250.000
DATUM HORIZONTAL: SIRGAS 2000

Fonte: Territórios de Identidade - BAHIA - SEPLAN, 2012;
Divisão Político-Administrativa - SEI, 2010;
Folhas Topográficas 1:100.000 IBGE, DSIG, SUDENE e CODEVASF, 1965 - 2007;
Mapa do Sistema de Transportes - Estado da Bahia, DERBA, 2007;
ZONAS - UPs - Proposta preliminar de Zoneamento Ecológico-Econômico do Estado da Bahia, 2013.

Nota: A Divisão Político-Administrativa não contempla as modificações decorrentes do Projeto de Lei 12.057/2011 que trata da atualização das divisões intermunicipais.
Base Cartográfica compilada pela SEI, 2013.
Base cartográfica e arte final elaborada pela Coordenação de Cartografia e Geoprocessamento da Diretoria de Informações Geomaciais.

ARTICULAÇÃO DAS FOLHAS



LOCALIZAÇÃO

