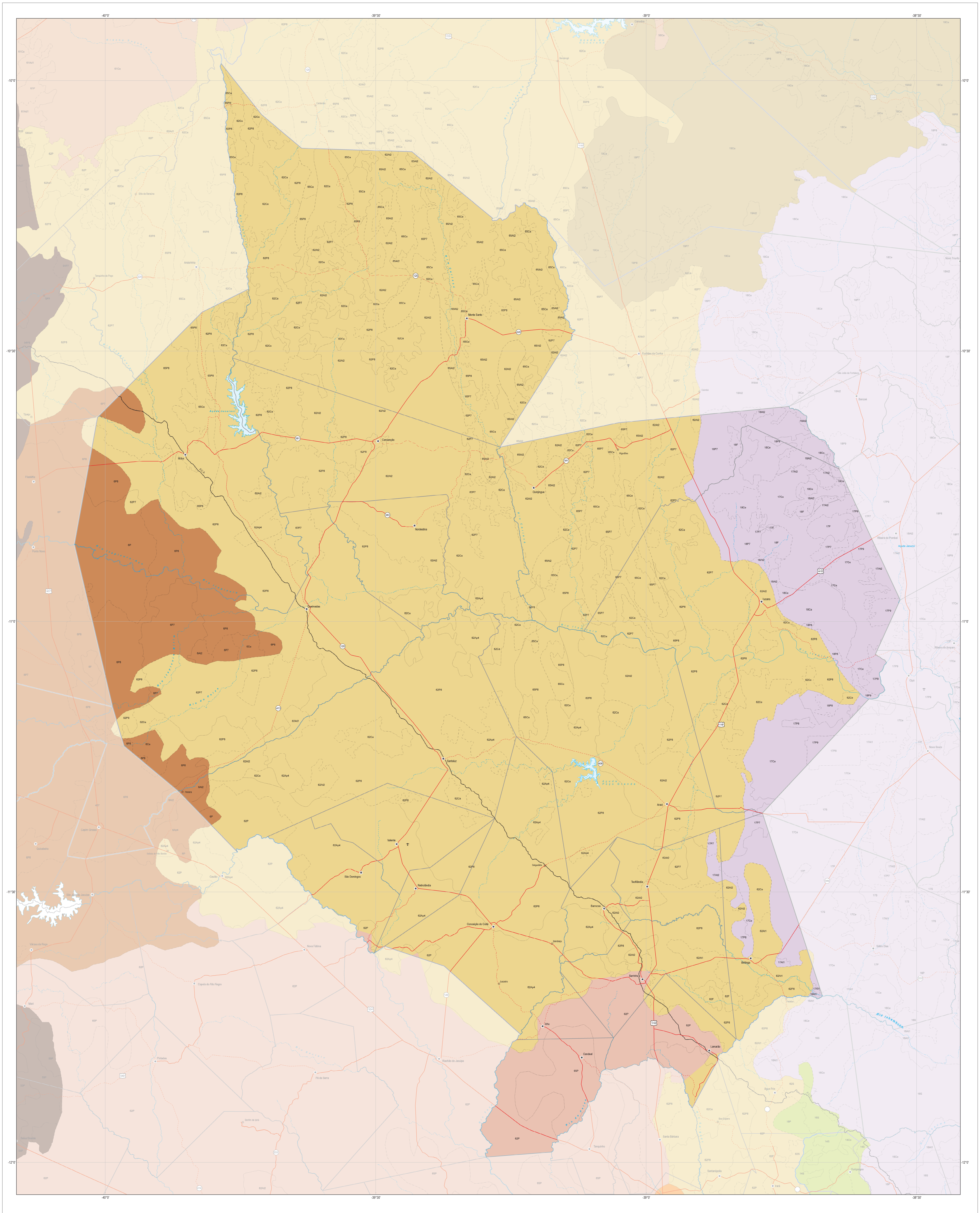


PROPOSTA PRELIMINAR DE ZONEAMENTO ECOLÓGICO-ECONÔMICO  
ZONAS x UNIDADES DE PAISAGEM  
TERRITÓRIO DE IDENTIDADE SISAL  
2013



**UNIDADES DE PAISAGEM - UPs**

Uso, ocupação do solo e/ou características ambientais e paisagísticas predominantes na região:

Ad	AGRICULTURA DIVERSIFICADA
Ai	AGRICULTURA IRRIGADA
Ap	AGRICULTURA PERMANENTE
At	AGRICULTURA TEMPORÁRIA
I	ÁREA INDUSTRIAL
Ca	CATINGA
Ce	CERRADO
F	FLORESTA
P	PASTAGEM
G	PETRÓLEO E GÁS
Re	REFÚGIO ECOLÓGICO
S	SILVICULTURA

**ZONAS**

17	Depressão Sertaneja de Curaçá
18	Borda Oriental da Chapada
19	Tabuleiro de Capim Grosso
23	Depressão Sertaneja da Região de Santa Luz
24	Depressão Sertaneja do Jacuípe e Paraguaguá
25	Tabuleiros Interiores do Recôncavo
30	Tabuleiro do Raso da Catarina
32	Tabuleiros de Itapicuru e Tucano Sul
33	Recôncavo Baiano

**CONVENÇÕES CARTOGRÁFICAS**

**Localidades**

- Capital
- Vilas
- Cidades
- Limites
- Limite Intermunicipal
- Terminios de Identidade

**Elementos Hidrográficos**

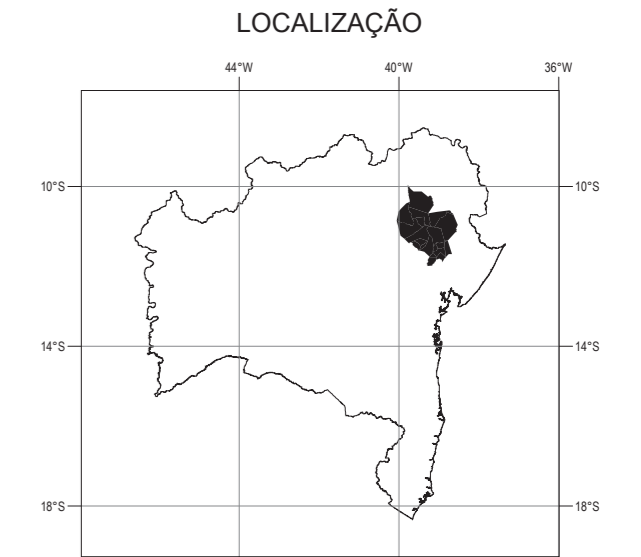
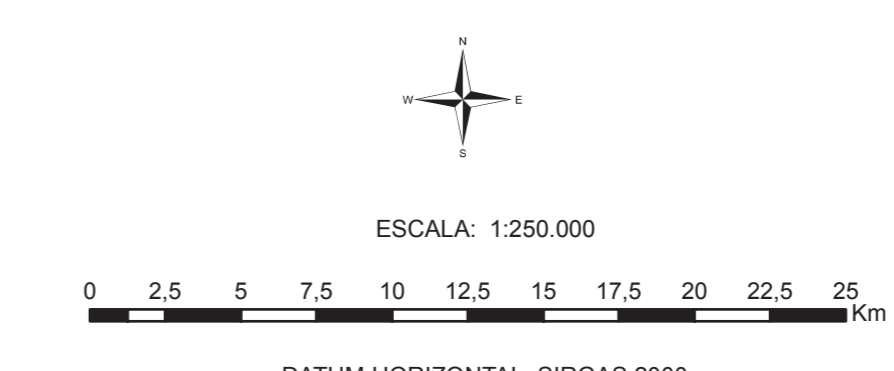
- Curso d'água permanente
- Curso d'água intermitente

**Rodovias**

- Perfilis
- Auto-estrada
- Pavimentada
- Implantada
- Limite rodoviário
- Ferrovias

**Terminais**

- Aeroporto
- Campo de Povo
- Porto



Fonte: Territórios de Identidade - BAHIA, SEPLAN, 2012;  
Divisão Político-Administrativa - SEI, 2010;  
Folhas Topográficas 1:100.000 (SIRGAS) - BUDENE e CODEVASF, 1966 - 2007;  
Mapa do Estado do Território - Estado da Bahia, IBAMA, 2007;  
ZONAS x UPs - Proposta preliminar de Zoneamento Ecológico-Econômico do Estado da Bahia, 2013.

**Nota:** A Divisão Político-Administrativa não contempla as modificações decorrentes do Projeto de Lei 12.057/2011 que trata da atualização das divisas intermunicipais.  
Base Cartográfica consultada para 2011.  
Base Cartográfica e UPs foi elaborada pela Coordenadoria de Cartografia e Geoprocessamento da Diretoria de Informações Geográficas.