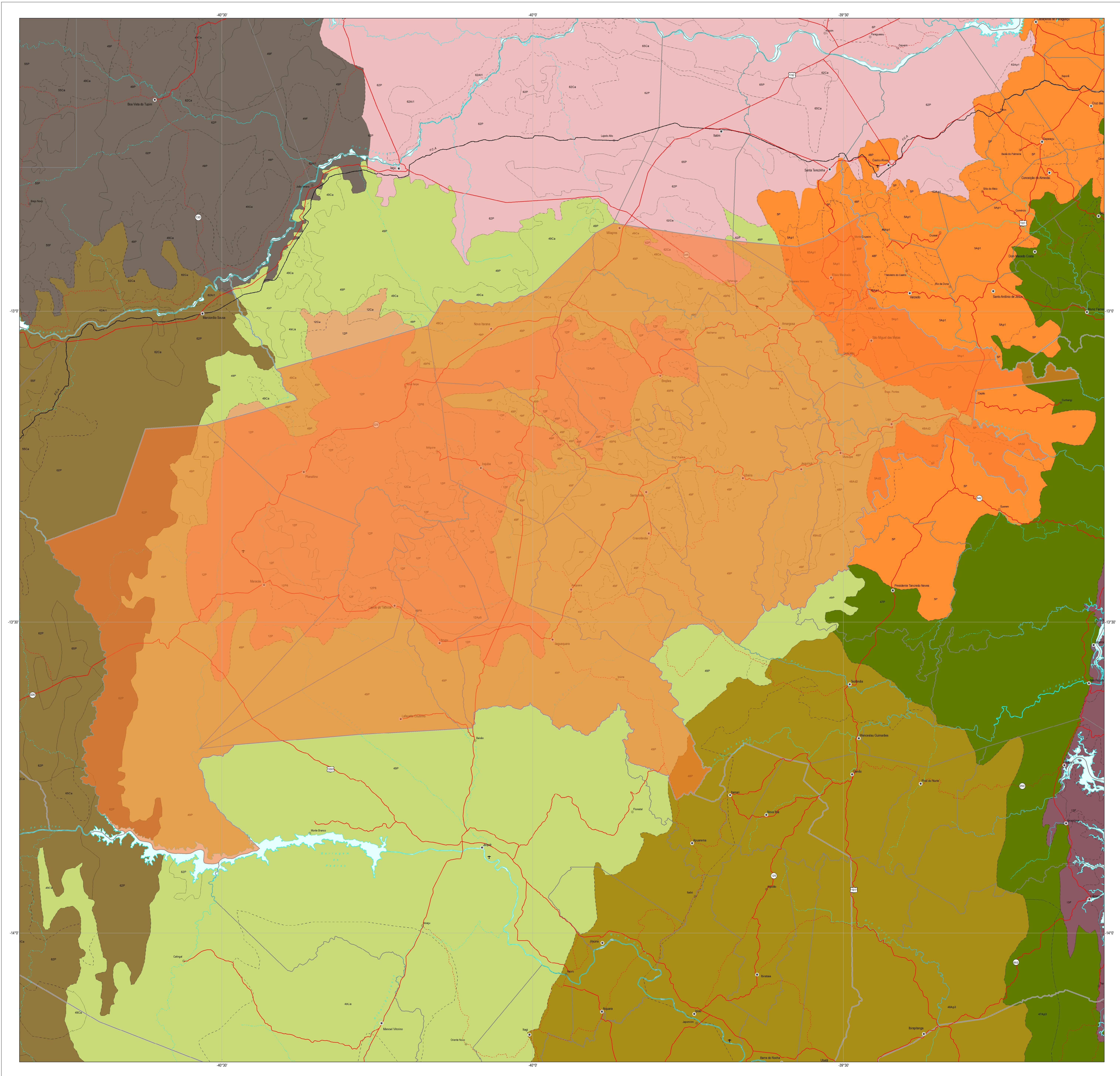


PROPOSTA PRELIMINAR DE ZONEAMENTO ECOLÓGICO-ECONÔMICO

ZONAS x UNIDADES DE PAISAGEM

TERRITÓRIO DE IDENTIDADE VALE DO JQUIRIÇÁ

2013



UNIDADES DE PAISAGEM - UPs

Uso, ocupação do solo e/ou características ambientais e paisagísticas predominantes na região.

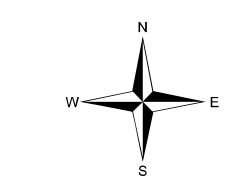
Ad AGRICULTURA DIVERSIFICADA
 Al AGRICULTURA IRRIGADA
 Ap AGRICULTURA PERMANENTE
 At AGRICULTURA TEMPORÁRIA
 I ÁREA INDUSTRIAL
 Ca CAATINGA
 Ce CERRADO
 F FLORESTA
 P PASTAGEM
 G PETRÓLEO E GÁS
 Re REFÚGIO ECOLÓGICO
 S SILVICULTURA

ZONAS

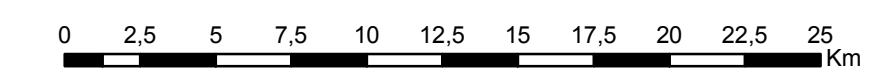
- 12- Depressão e Patamares do Rio de Contas
- 18- Borda Oriental da Chapada
- 20- Planalto de Jequié
- 21- Planalto de Maracás
- 24- Depressão Sertaneja do Jacupe e Paraguaçu
- 25- Tabuleiros Interiores do Recôncavo
- 26- Planalto Pré-Litorâneo Baixo Sul
- 27- Planaltos e Serras Pré-Litorâneas
- 36- Planícies Fluvio-marinhas

CONVENÇÕES CARTOGRÁFICAS

- Localidades**
- Capital
 - Cidades
 - Vilas
- Limites**
- Limite Inter municipal
 - Limite Inter municipal
 - Territórios de Identidade
- Elementos Hidrográficos**
- Curso d'água permanente
 - Curso d'água intermitente
- Rodovias**
- Prefixo
 - Auto-estrada
 - Pavimentada
 - Implantada
 - Leto natural
 - Ferrovias
- Terminais**
- Aeroporto
 - Campo de Pousio
 - Porto



ESCALA: 1:250.000



DATUM HORIZONTAL: SIRGAS 2000

Fonte: Territórios de Identidade - BAHIA - SEPLAN, 2012;
 Divisão Política Administrativa - IBGE, 2010;
 Folha Topográfica 1:100.000 BRG, DSG, SUDENE e CODEVASF, 1965 - 2007;
 Mapa do Sistema de Transportes - Estado da Bahia, SEDRA, 2007;
 ZONAS / UPs - Proposta preliminar do Zoneamento Ecológico-Econômico do Estado da Bahia, 2013.

Nota: A Divisão Política Administrativa não contempla as modificações decorrentes do Projeto de Lei 12.057/2011 que trata de atualização das divisões municipais.
 Base Cartográfica controlada pela RES, 2013.
 Base cartográfica e arte final elaborada pela Coordenação de Cartografia e Geoprocessamento da Diretoria de Informações Geográficas.

LOCALIZAÇÃO

