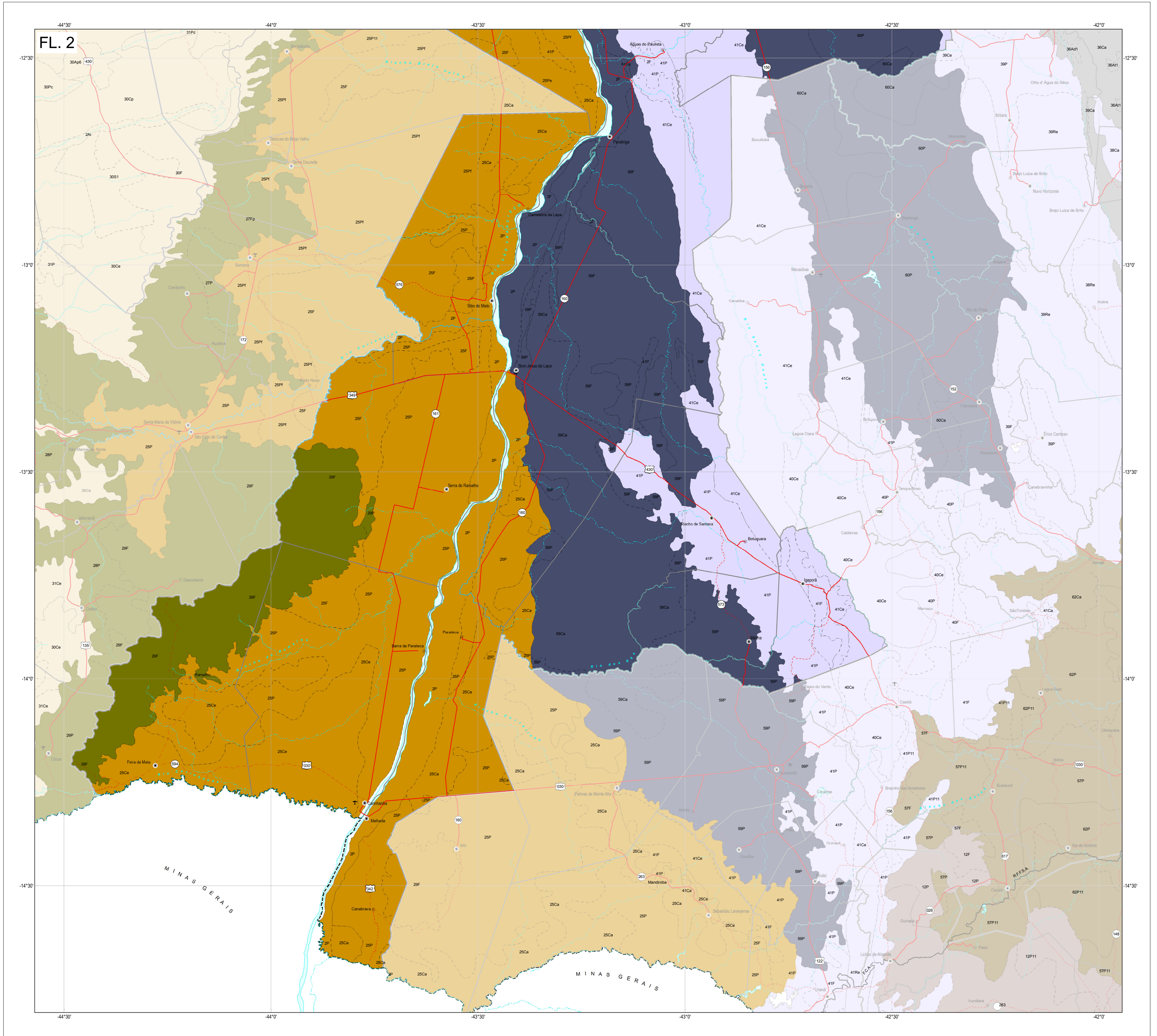


# PROPOSTA PRELIMINAR DE ZONEAMENTO ECOLÓGICO-ECONÔMICO

## ZONAS x UNIDADES DE PAISAGEM

### TERRITÓRIO DE IDENTIDADE VELHO CHICO

#### 2013



**UNIDADES DE PAISAGEM - Ups**

Uso, ocupação do solo e/ou características ambientais e paisagísticas predominantes na região

Ad	AGRICULTURA DIVERSIFICADA
AI	AGRICULTURA IRRIGADA
AP	AGRICULTURA PERMANENTE
At	AGRICULTURA TEMPORÁRIA
I	ÁREA INDUSTRIAL
CA	CAATINGA
Ce	CERRADO
F	FLORESTA
P	PASTAGEM
G	PETRÓLEO E GÁS
Re	REFÚGIO ECOLÓGICO
S	SILVICULTURA

**ZONAS**

2	Vales e Chapada Oriental do Oeste Baiano
3	Bordas da Chapada do Oeste Baiano
5	Depressão do Médio São Francisco
8	Depressões de Guanambi e Paramirim
9	Chapada Diamantina e Serra do Espinhaço
11	Gerais da Diamantina
12	Depressão e Patamares do Rio de Contas
13	Planalto de Vitória da Conquista

**CONVENÇÕES CARTOGRÁFICAS**

**Localidades**

Capital  
Cidades  
Vilas

**Limites**

Limite Interestadual  
Limite Intermunicipal  
Territórios de Identidade

**Elementos Hidrográficos**

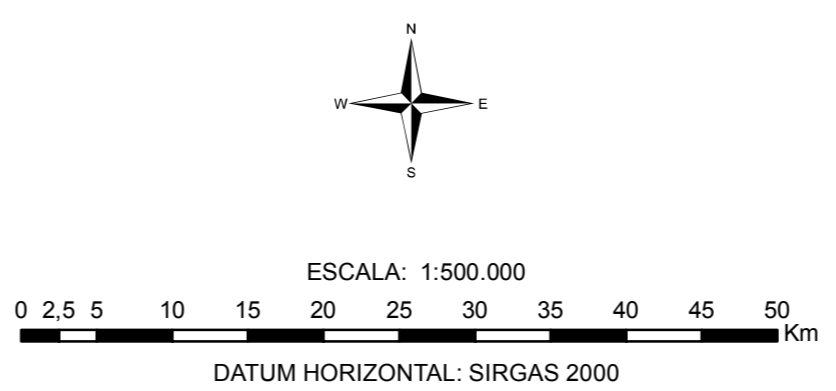
Curso d'água permanente  
Curso d'água intermitente

**Rodovias**

Prefixos  
Auto-estrada  
Pavimentada  
Implantada  
Leito natural  
Ferrovias

**Terminais**

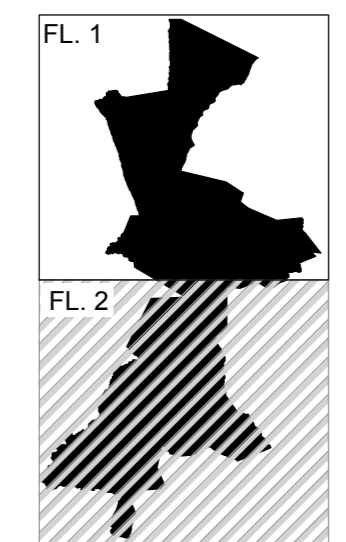
Aeroporto  
Campo de Pouso  
Porto



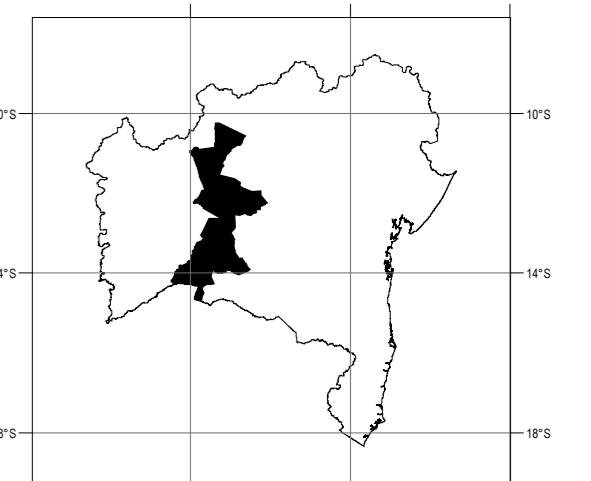
**Fonte:** Territórios de Identidade - BAHIA - SEPLAN, 2012; Divisão Política Administrativa - SEI, 2010; Folhas Topográficas 1:100.000 IBGE, DSG, SUDENE e CODEVASF, 1965 - 2007; Mapa do Sistema de Transportes - Estado da Bahia, DERBA, 2007; ZONAS / Ups - Proposta preliminar do Zoneamento Ecológico-Econômico do Estado da Bahia, 2013.

**Nota:** A Divisão Político-Administrativa não contempla as modificações decorrentes do Projeto de Lei 12.057/2011 que trata da atualização das divisões intermunicipais. Base Cartográfica e arte final elaborada pela Coordenação de Cartografia e Geoprocessamento da Diretoria de Informações Geomaciais.

**ARTICULAÇÃO DAS FOLHAS**



**LOCALIZAÇÃO**



**NOMENCLATURA - UPS**

11 Ce Número da unidade territorial básica (UTB) / Sigla de identificação do uso e/ou características predominantes da área. Unidade de Paisagem (UP)

