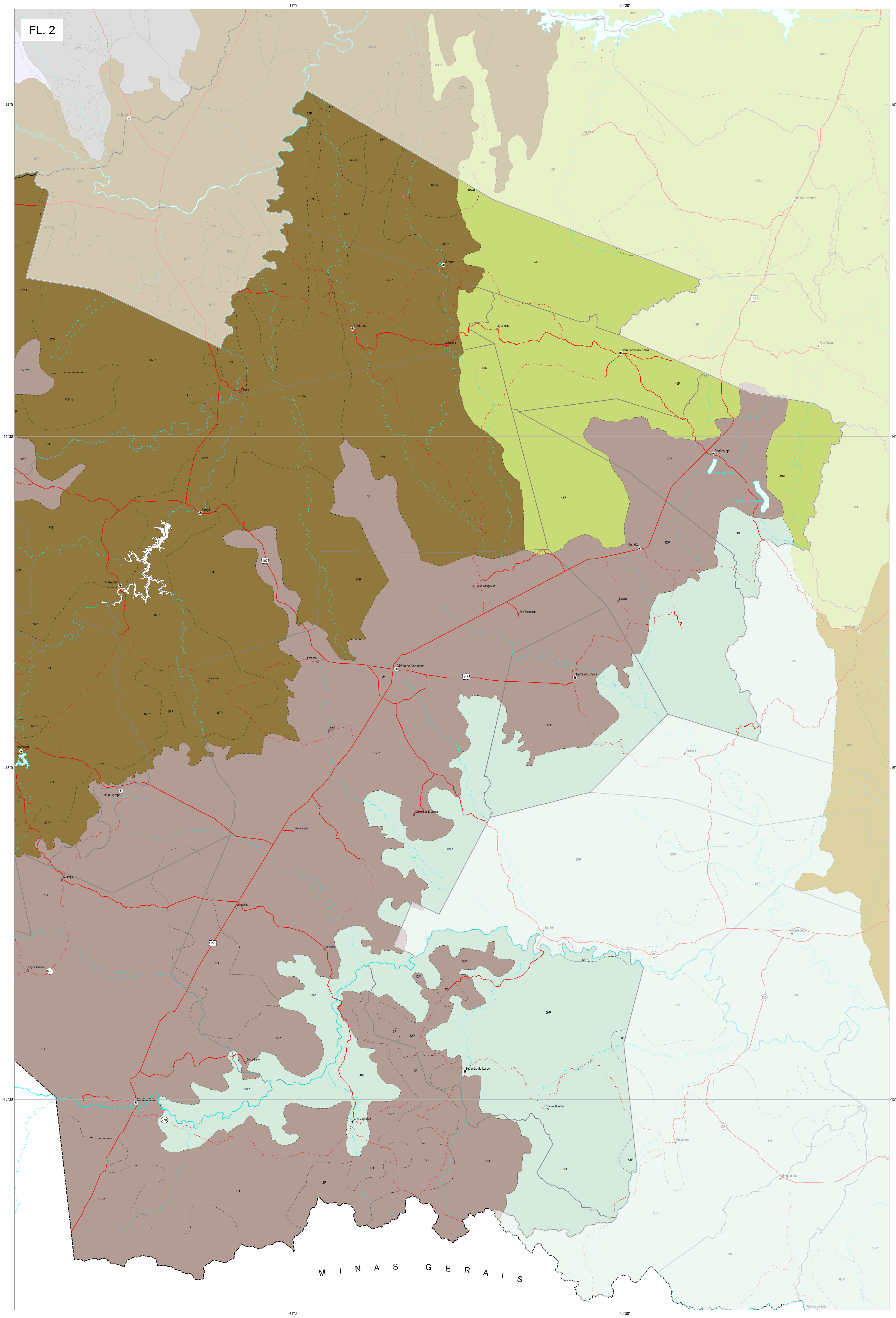


# PROPOSTA PRELIMINAR DE ZONEAMENTO ECOLÓGICO-ECONÔMICO

## ZONAS x UNIDADES DE PAISAGEM

### TERRITÓRIO DE IDENTIDADE VITÓRIA DA CONQUISTA

2013



#### UNIDADES DE PAISAGEM - UPs

Uso, ocupação do solo e/ou características ambientais e paisagísticas predominantes na região:

- Ad AGRICULTURA DIVERSIFICADA
- AI AGRICULTURA IRRIGADA
- Ap AGRICULTURA PERMANENTE
- At AGRICULTURA TEMPORÁRIA
- I ÁREA INDUSTRIAL
- Ca CANTINA
- Ce CERRADO
- F FLORESTA
- P PASTAGEM
- G PETRÓLEO E GÁS
- Re REFÚGIO ECOLÓGICO
- S SILVICULTURA

#### ZONAS

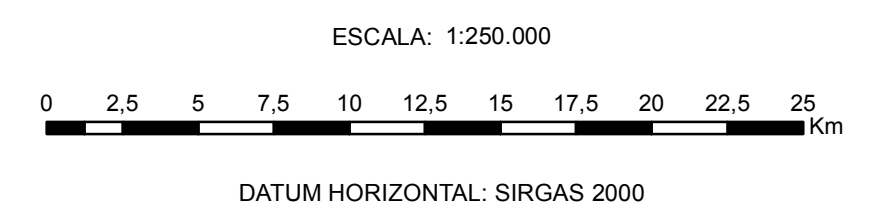
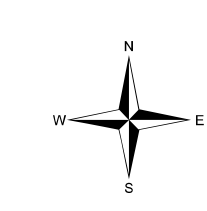
- 9 - Chapada Diamantina e Serra do Espinhaço
- 11 - Gerais da Diamantina
- 12 - Depressão e Patamares do Rio de Contas
- 13 - Planalto de Vitória da Conquista
- 20 - Planalto de Jaqué
- 22 - Planalto e Depressão dos rios Colônia e Pardo
- 27 - Planaltos e Serras Pré-Litorâneas

#### NOMENCLATURA - UPs

11 Ce Número da unidade territorial básica (UTB) | Símbolo de identificação do uso e/ou características predominantes da área. Unidade de Paisagem (UP)

#### CONVENÇÕES CARTOGRÁFICAS

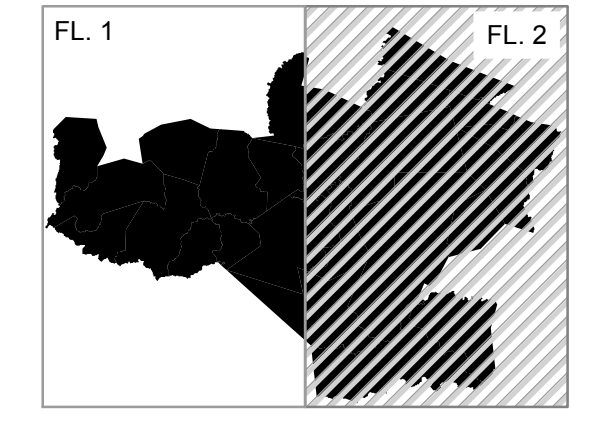
- |                                |  |                 |  |  |
|--------------------------------|--|-----------------|--|--|
| <b>Localidades</b>             |  | <b>Rodovias</b> |  |  |
| Capital                        |  |                 |  |  |
| Cidades                        |  |                 |  |  |
| Vilas                          |  |                 |  |  |
| <b>Limites</b>                 |  |                 |  |  |
| Limite Interestadual           |  |                 |  |  |
| Limite Intermunicipal          |  |                 |  |  |
| Territórios de Identidade      |  |                 |  |  |
| <b>Elementos Hidrográficos</b> |  |                 |  |  |
| Aeroporto                      |  |                 |  |  |
| Curso d'água permanente        |  |                 |  |  |
| Curso d'água intermitente      |  |                 |  |  |
|                                |  |                 |  |  |
|                                |  |                 |  |  |



**Fonte:** Territórios de Identidade - BAHIA - SEPLAN, 2012;  
 Divisão Político-Administrativa - IBGE, 2010;  
 Folha Topográfica 1:100.000 IBGE, DISG, SUDENE e CODEVASF, 1965 - 2007;  
 Mapa do Sistema de Transportes - Estado da Bahia - SEBRA, 2007;  
 ZONAS / UPs - Proposta preliminar de Zoneamento Ecológico-Econômico do Estado da Bahia, 2013.

**Nota:** A Divisão Político-Administrativa não contempla as modificações decorrentes do Projeto de Lei 12.057/2011 que trata da atualização das divisões intermunicipais.  
 Base Cartográfica consultada pela SEI, 2013.  
 Base Cartográfica e arte final elaborada pela Coordenação de Cartografia e Geoprocessamento da Diretoria de Informações Geoespaciais.

#### ARTICULAÇÃO DAS FOLHAS



#### LOCALIZAÇÃO

