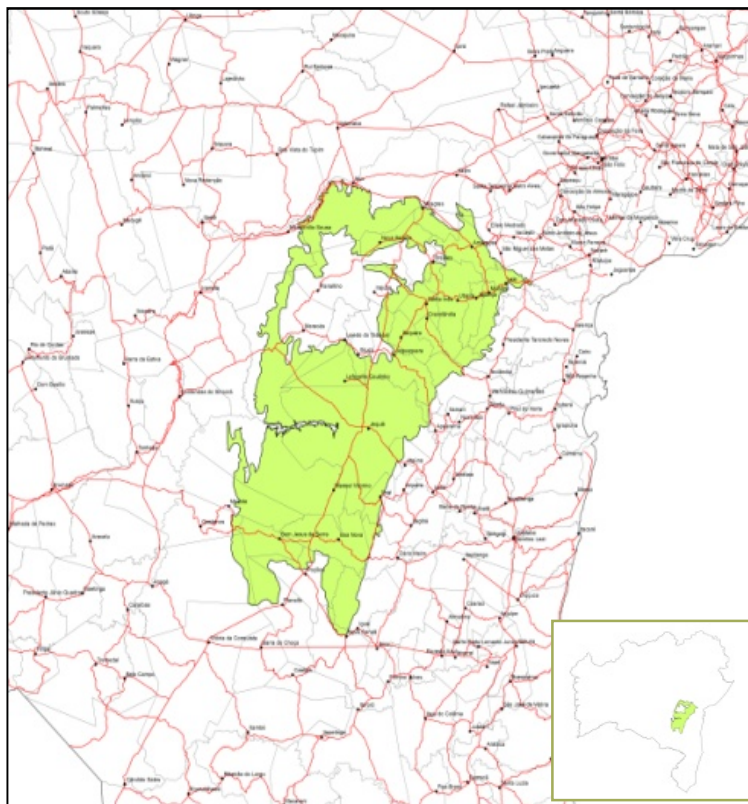


ZONA 20: Planalto de Jequié



Territórios de Identidade e seus municípios na zona:

- 03. Chapada Diamantina:** Marcionílio Souza = 131,7 km² e corresponde a 0,86% da Zona.
- 06. Baixo Sul:** Presidente Tancredo Neves; Teolândia; Wenceslau Guimarães = 337,6 km² e corresponde a 2,21% da Zona.
- 08. Médio Sudoeste da Bahia:** Iguaiá; Nova Canaã = 383,2 km² e corresponde a 2,51% da Zona
- 09. Vale do Jiquiriçá:** Amargosa; Brejões; Cravolândia; Elísio Medrado; Irajuba; Itaquara; Itiruçu; Jaguaquara; Jiquiriçá; Lafaiete Coutinho; Laje; Lajedo do Tabocal; Maracás; Milagres; Mutuípe; Nova Itarana; Planaltino; Santa Inês; São Miguel das Matas; Ubaíra = 5.881,4 km² e corresponde a 38,53% da Zona.
- 14. Piemonte do Paraguçu:** Iaçú; Itatim; Santa Teresinha = 1.087,5 km² e corresponde a 7,12% da Zona.
- 20. Vitória da Conquista:** Anagé; Bom Jesus da Serra; Caetanos; Mirante; Planalto; Poções; Vitória da Conquista = 1.679,3 km² e corresponde a 11% da Zona.
- 22. Médio Rio de Contas:** Apuarema; Boa Nova; Dário Meira; Itagi; Jequié; Jitaúna; Manoel Vitorino = 5.731,4 km e corresponde a 37,54% da Zona.

Área Total da Zona: 15.266,18 km²

Sedes municipais na zona: Amargosa; Boa Nova; Bom Jesus da Serra; Brejões; Cravolândia; Itaquara; Jaguaquara; Jequié; Jiquiriçá; Lafaiete Coutinho; Laje; Manoel Vitorino; Milagres; Mutuípe; Nova Itarana; Santa Inês; Ubaíra

PRINCIPAIS ATIVIDADES INDUSTRIAIS E AGRÍCOLAS

Atividades Industriais*: Mineral Não Metálico; Indústria Química; Indústria Têxtil; Indústria Calçados e Alimentos e Bebidas

Atividades Agrícolas e Silvicultura:** Banana; Cacau; Café; Mandioca; Maracujá; Melancia e Tomate.

* Os segmentos industriais foram selecionados tendo como critério o número de vínculos da RAIS/MTE por subgrupo de atividade para os municípios com participação na zona de pelo menos 20%.

**1) Adotou-se como critério para definição dos municípios nas zonas, aqueles com participação na zona de pelo menos 20% de sua área.

2) Os segmentos/atividades/arranjos produtivos foram selecionados tendo como critério a participação relativa no valor da produção (culturas temporárias, permanentes, silvicultura e extração vegetal, ano 2011. O somatório das culturas selecionadas representa acima de 70% no valor total da produção).

DESCRIÇÃO ECOLÓGICO-ECONÔMICA DA ZONA

Zona com Alta cobertura vegetal remanescente (34,8%); 11,4% da zona possui Elevada vulnerabilidade da biodiversidade; 31,8% da zona possui prioridade Extremamente Alta para conservação; Ocorrência de 8 fitofisionomias (predomínio de Caatinga e Mata Atlântica) na zona, considerando um total de 21 mapeadas no Estado (escala 1:100.000); Zona com ocorrência de 15 feições de geodiversidade, considerando um total de 64 mapeadas no Estado (escala 1:2.500.000); Baixa proporção (7,3%) da zona em Unidades de Conservação, sendo 1,8% sob proteção integral (Muito Baixa); A zona esta inserida nas Bacias dos Rios de Contas, Recôncavo Sul, Paraguaçu e Pardo; Média proporção (39,6%) de microbacias com 0% ou menos de 20% de cobertura vegetal; 100% da zona com Alta vulnerabilidade à erosão; Mais de 85% da zona com vulnerabilidade hídrica Alta (51,4%) ou Muito Alta (34,7%); Presença de Quilombolas e alguns Pescadores; Predomínio de uso do solo por pastagens (ver tabelas a seguir).

PROJETOS ESTRUTURANTES

- FIOL
- Aerodromo de Jequié

ATIVIDADES EM EXPANSÃO

- Expansão das atividades de serviços (Jequié)
- Expansão da produção de madeira e silvicultura

POTENCIALIDADES

Potencialidades na área de Energia e Petróleo e Gás: Potencial geração de energia solar / Alto potencial eólico em algumas porções da zona. De acordo com dados da SEMA (2014), 24,06 % do seu território está inserido na poligonal com ventos superiores a 7 m/s a uma altura de 150m.

Potencialidades na área de Turismo: Esta localizada na Zona Turística do Caminhos do Jiquiriçá e Caminhos do Sudoeste, com potencial para o turismo de lazer, esporte, cultural e ecológico

Potencialidade Mineral: Gemas/Rochas Ornamentais, Vanádio, calcários e dolomitos, Bauxita, Alumina

LIMITAÇÕES

- 11,4% da zona possui Elevada vulnerabilidade da biodiversidade
- 100% da zona com Alta vulnerabilidade à erosão
- Mais de 85% da zona com vulnerabilidade hídrica Alta (51,4%) ou Muito Alta (34,7%)

CENA TENDENCIAL

Fortalecimento da Centralidade Urbana de Jequié; Pressão da silvicultura amplia a possibilidade de conflitos sociais e ambientais.

DADOS SOCIOECONÔMICOS

Síntese dos Indicadores Municipais da Zona 20: Planalto de Jequié

Dentre os indicadores destacamos proporção estimada de pessoas beneficiadas pelo PBF e BPC (%), taxa de analfabetismo das pessoas com 15 anos ou mais, PEA (15 anos ou mais) em relação à população total

Município	População total	Proporção da população rural (%)	Área do município (Km ²)	Proporção do município na Zona (%)	Sede do município na Zona	Densidade demográfica (hab/km ²)	Proporção estimada de pessoas beneficiadas pelo PBF e BPC (%)	Taxa de Analfabetismo das pessoas com 15 anos ou mais (%)	PEA (15 anos ou mais) em relação à população total (%)	PIB per Capita (R\$/hab)
Amargosa	34.351	27,5	463,2	91,3	sim	74,2	49,4	18,5	47,1	5.439,99
Anagé	25.516	80,7	1.947,4	8,1	não	13,1	64,3	30,0	34,6	3.455,32
Apuarema	7.459	31,4	154,9	24,6	não	48,2	59,5	27,1	42,0	4.796,89
Boa Nova	15.411	62,3	868,8	98,3	sim	17,7	73,3	27,6	37,0	4.023,36
Bom Jesus da Serra	10.113	72,6	421,5	100,0	sim	24,0	58,9	23,9	35,8	3.321,96
Brejões	14.282	65,4	480,8	43,9	sim	29,7	47,1	21,4	38,8	6.438,31
Caetanos	13.639	75,9	774,7	5,5	não	17,6	53,0	24,3	29,4	2.856,66
Cravolândia	5.041	36,9	162,2	100,0	sim	31,1	61,6	24,5	44,8	4.592,14
Dário Meira	12.836	60,3	445,4	23,6	não	28,8	68,5	29,5	38,0	4.197,73
Elísio Medrado	7.947	59,1	193,5	10,7	não	41,1	44,9	23,0	50,1	4.032,34
Iaçú	25.736	21,6	2.451,5	43,2	não	10,5	65,0	21,6	36,1	4.846,21
Iguaí	25.705	43,3	827,8	40,4	não	31,1	55,6	26,6	39,8	3.874,23
Irajuba	7.002	53,3	413,5	39,7	não	16,9	55,6	24,3	43,1	4.343,33
Itagi	13.051	21,8	259,2	71,3	não	50,4	62,2	26,7	35,8	4.739,48
Itaquara	7.678	40,0	323,0	100,0	sim	23,8	50,8	29,6	40,5	4.631,02
Itatim	14.522	30,4	583,4	0,8	não	24,9	57,4	20,5	42,0	6.900,56
Itiruçu	12.693	25,0	313,7	28,1	não	40,5	53,1	21,8	42,9	5.278,82
Jaguaquara	51.011	23,8	928,2	71,8	sim	55,0	47,6	23,3	43,0	5.286,33
Jequié	151.895	8,2	3.227,3	93,6	sim	47,1	42,9	14,3	46,0	11.028,43
Jiquiriçá	14.118	60,5	239,4	100,0	sim	59,0	54,7	20,0	48,0	4.033,43
Jitaúna	14.115	34,4	218,9	31,5	não	64,5	80,8	26,2	37,6	4.434,29
Lafaiete Coutinho	3.901	46,1	405,3	98,4	sim	9,6	55,9	24,2	46,9	5.330,43
Laje	22.201	72,6	457,7	36,7	sim	48,5	47,5	24,1	48,0	5.685,92
Lajedo do Tabocal	8.305	38,0	431,9	45,7	não	19,2	45,8	25,7	42,3	5.365,56
Manoel Vitorino	14.387	48,8	2.254,4	64,7	sim	6,4	59,4	24,2	39,6	4.131,44



Zoneamento Ecológico-Econômico Preliminar

SECRETARIA DO PLANEJAMENTO | SECRETARIA DO MEIO AMBIENTE



Município	População total	Proporção da população rural (%)	Área do município (Km ²)	Proporção do município na Zona (%)	Sede do município na Zona	Densidade demográfica (hab/km ²)	Proporção estimada de pessoas beneficiadas pelo PBF e BPC (%)	Taxa de Analfabetismo das pessoas com 15 anos ou mais (%)	PEA (15 anos ou mais) em relação à população total (%)	PIB per Capita (R\$/hab)
Maracás	24.613	28,1	2.253,2	41,5	não	10,9	60,6	21,7	45,2	4.985,05
Marcionílio Souza	10.500	49,4	1.277,2	10,3	não	8,2	62,7	26,3	34,6	4.463,43
Milagres	10.306	24,4	284,4	69,3	sim	36,2	75,5	19,6	42,2	5.020,76
Mirante	10.507	82,8	1.061,0	43,4	não	9,9	55,9	26,6	38,7	3.325,88
Mutuípe	21.449	55,0	283,2	92,1	sim	75,7	51,4	21,0	46,6	5.245,47
Nova Canaã	16.713	59,0	853,7	5,7	não	19,6	53,8	27,7	40,9	4.170,05
Nova Itarana	7.435	63,5	470,4	57,0	sim	15,8	62,4	26,2	32,1	3.613,32
Planaltino	8.822	58,7	927,0	11,9	não	9,5	60,7	28,7	47,0	3.993,54
Planalto	24.481	39,3	961,7	26,6	não	25,5	45,8	25,9	43,0	4.739,59
Poções	44.701	22,5	826,5	41,2	não	54,1	56,4	23,7	41,1	5.202,52
Presidente Tancredo Neves	23.846	59,9	417,2	14,9	não	57,2	54,8	25,2	46,7	4.812,88
Santa Inês	10.363	8,2	315,7	97,2	sim	32,8	58,6	24,9	41,2	4.018,91
Santa Teresinha	9.648	75,8	707,2	3,5	não	13,6	63,4	22,3	37,5	4.209,16
São Miguel das Matas	10.414	67,7	214,4	6,6	não	48,6	48,0	21,7	50,9	7.306,32
Teolândia	14.836	65,8	317,8	25,1	não	46,7	64,0	26,6	42,5	4.128,00
Ubaira	19.750	55,3	726,3	100,0	sim	27,2	54,5	26,5	47,2	4.755,04
Vitória da Conquista	306.866	10,5	3.405,6	0,1	não	90,1	33,1	11,9	49,1	11.305,19
Wenceslau Guimarães	22.189	66,1	674,0	29,0	não	32,9	73,7	26,1	44,8	6.856,33

Visite o Portal: www.zee.ba.gov.br

Síntese da Vulnerabilidade Social dos Municípios da Zona 20: Planalto de Jequié

Território de Identidade	Município	Proporção do município na Zona (%)	Tipo de Vulnerabilidade Social	Desempenho Qualidade de Vida	Desempenho Condição de Vida	Desempenho Condição Econômica
03. Chapada Diamantina	Marcionílio Souza	10,31	8	Insuficiente	Insuficiente	Insuficiente
06. Baixo Sul	Presidente Tancredo Neves	14,94	8	Insuficiente	Insuficiente	Insuficiente
	Teolândia	25,11	8	Insuficiente	Insuficiente	Insuficiente
	Wenceslau Guimarães	29,00	8	Insuficiente	Insuficiente	Insuficiente
08. Médio Sudoeste da Bahia	Iguaí	40,44	8	Insuficiente	Insuficiente	Insuficiente
	Nova Canaã	5,67	8	Insuficiente	Insuficiente	Insuficiente
09. Vale do Jiquiriçá	Amargosa	91,33	8	Insuficiente	Insuficiente	Insuficiente
	Brejões	43,89	8	Insuficiente	Insuficiente	Insuficiente
	Cravolândia	100,00	5	Satisfatório	Insuficiente ou Mediano	Insuficiente ou Mediano
	Elísio Medrado	10,73	6	Insuficiente ou Mediano	Satisfatório	Insuficiente ou Mediano
	Irajuba	39,71	8	Insuficiente	Insuficiente	Insuficiente
	Itaquara	100,00	5	Satisfatório	Insuficiente ou Mediano	Insuficiente ou Mediano
	Itiruçu	28,08	5	Satisfatório	Insuficiente ou Mediano	Insuficiente ou Mediano
	Jaguaquara	71,83	8	Insuficiente	Insuficiente	Insuficiente
	Jiquiriçá	100,00	8	Insuficiente	Insuficiente	Insuficiente
	Lafaiete Coutinho	98,43	2	Satisfatório	Satisfatório	Insuficiente ou Mediano
	Laje	36,65	8	Insuficiente	Insuficiente	Insuficiente
	Lajedo do Tabocal	45,70	8	Insuficiente	Insuficiente	Insuficiente
	Maracás	41,54	8	Insuficiente	Insuficiente	Insuficiente
	Milagres	69,34	8	Insuficiente	Insuficiente	Insuficiente
	Mutuípe	92,06	8	Insuficiente	Insuficiente	Insuficiente
	Nova Itarana	57,01	8	Insuficiente	Insuficiente	Insuficiente
	Planaltino	11,88	8	Insuficiente	Insuficiente	Insuficiente
	Santa Inês	97,16	5	Satisfatório	Insuficiente ou Mediano	Insuficiente ou Mediano
	São Miguel das Matas	6,59	8	Insuficiente	Insuficiente	Insuficiente
Ubaíra	99,95	8	Insuficiente	Insuficiente	Insuficiente	
14. Piemonte do Paraguaçu	Iaçu	43,15	5	Satisfatório	Insuficiente ou Mediano	Insuficiente ou Mediano
	Itatim	0,84	8	Insuficiente	Insuficiente	Insuficiente
	Santa Teresinha	3,50	8	Insuficiente	Insuficiente	Insuficiente
20. Vitória da Conquista	Anagé	8,05	8	Insuficiente	Insuficiente	Insuficiente
	Bom Jesus da Serra	100,00	8	Insuficiente	Insuficiente	Insuficiente

Território de Identidade	Município	Proporção do município na Zona (%)	Tipo de Vulnerabilidade Social	Desempenho Qualidade de Vida	Desempenho Condição de Vida	Desempenho Condição Econômica
	Caetanos	5,49	8	Insuficiente	Insuficiente	Insuficiente
	Mirante	43,37	8	Insuficiente	Insuficiente	Insuficiente
	Planalto	26,61	8	Insuficiente	Insuficiente	Insuficiente
	Poções	41,18	2	Satisfatório	Satisfatório	Insuficiente ou Mediano
	Vitória da Conquista	0,06	2	Satisfatório	Satisfatório	Insuficiente ou Mediano
22. Médio Rio de Contas	Apuarema	24,56	8	Insuficiente	Insuficiente	Insuficiente
	Boa Nova	98,34	8	Insuficiente	Insuficiente	Insuficiente
	Dário Meira	23,56	8	Insuficiente	Insuficiente	Insuficiente
	Itagi	71,26	5	Satisfatório	Insuficiente ou Mediano	Insuficiente ou Mediano
	Jequié	93,62	5	Satisfatório	Insuficiente ou Mediano	Insuficiente ou Mediano
	Jitaúna	31,49	5	Satisfatório	Insuficiente ou Mediano	Insuficiente ou Mediano
	Manoel Vitorino	64,72	8	Insuficiente	Insuficiente	Insuficiente

O diagnóstico da vulnerabilidade social apresenta uma análise sintética de aspectos relacionados às dimensões de condição de vida, qualidade de vida e condição econômica. A vulnerabilidade é expressa em uma escala que varia de 1 (melhor situação nos indicadores dimensionais) a 8 (pior situação nos indicadores dimensionais).



BIODIVERSIDADE E CONSERVAÇÃO

Área de cobertura vegetal	Área km ²	% da área na Zona
Vegetação remanescente	5.313,0	34,8%

Fonte: IBAMA, 2009. Elaboração: SEMA, 2013

Fitofisionomias	Total
Área de Transição	8
Caatinga Arbórea	
Caatinga Arbustiva	
Caatinga Parque	
Floresta Estacional	
Floresta Ombrófila Estágio Inicial de Regeneração	
Floresta Ombrófila Estágio Médio/Avançado de Regeneração	
Mata Ciliar	

Fonte: DDF, 1998. Elaboração: SEMA, 2013.

Vulnerabilidade da Biodiversidade	% na Zona
Baixa	6,3%
Moderada	17,1%
Elevada	11,4%

Fonte: ZEE, 2013. Elaboração: SEMA, 2013.

Qualidade da Biodiversidade	Área km ²	% na Zona
Moderada	1.520,7	10,0%
Alta	3.325,8	21,8%
Muito Alta	466,7	3,1%

Fonte: ZEE, 2013. Elaboração: SEMA, 2013.

Áreas Prioritárias	% na Zona
Extremamente Alta	31,8%
Muito Alta	8,5%
Alta	0,4%

Fonte: MMA, 2007. Elaboração: SEMA, 2013.



Unidades de Conservação	Categoria	Grupo	Esfera	Área km ²	% da área na Zona
Área de Proteção Ambiental Caminhos Ecológicos da Boa Esperança	Área de Proteção Ambiental	Uso Sustentável	Estadual	525,8	3,4%
Área de Proteção Ambiental da Serra do Ouro	Área de Proteção Ambiental	Uso Sustentável	Estadual	328,3	2,1%
Refúgio de Vida Silvestre de Boa Nova	Refúgio de Vida Silvestre	Proteção Integral	Federal	147,2	1,0%
Parque Nacional de Boa Nova	Parque	Proteção Integral	Federal	120,7	0,8%
Total				1.122,0	7,3%

Fonte: INEMA, 2011. Elaboração: SEMA, 2013.

Área Protegida (Unidade de Proteção Integral e Terras Indígenas)	Categoria	Grupo	Esfera	Área km ²	% da área na Zona
Refúgio de Vida Silvestre de Boa Nova	Refúgio de Vida Silvestre	Proteção Integral	Federal	147,2	1,0%
Parque Nacional de Boa Nova	Parque	Proteção Integral	Federal	120,7	0,8%
Total				267,9	1,7%

Fonte: INEMA, 2011; FUNAI, 2010. Elaboração: SEMA, 2013

Bacias Hidrográficas	Área km ²	% da área na Zona
Contas	9.434,8	61,8%
Paraguaçu	1.294,4	8,5%
Pardo	1,6	0,01%
Recôncavo Sul	4.535,4	29,7%

Fonte: INGÁ, 2010. Elaboração: SEMA, 2013.

Microbacias	Quantidade
Microbacias na zona	240

Fonte: ANA, 2012. Elaboração: SEMA, 2013



Unidades Geoambientais	% na Zona
Planalto Soerguido	95,4%
Colinas e Serras Pré-Litorâneas	4,4%
Depressão Sertaneja	0,1%
Pat Oriental do Planalto de Vitória da Conquista	0,00000002%

Fonte: ZEE-BA, 2013. Elaboração: SEMA, 2013.

Geodiversidade
Associações charnockíticas
Depósitos detrítico-lateríticos
Gabro, anortosito, carbonatito, dique de lamprófiro
Granitóides peraluminosos
Granulitos indiferenciados
Metagrauvaca, metarenito, tufo e metavulcânica básica a intermediária
Metarenito, quartzitos e metaconglomerados
Gnaiss ortoderivado. Podem conter porções migmatíticas
Migmatitos ortoderivados
Quartzito.
Sedimentos retrabalhados de outras rochas - Coberturas areno-conglomeráticas e/ou siltico argilosas associadas a superfícies de aplainamento
Série básica e ultrabásica (Gabro e anortosito, etc)
Série máfico-ultramáfica (Dunito, peridotito, etc)
Séries graníticas alcalinas
Séries graníticas sub-alcalinas: cálcio-alcalinas (baixo, médio e alto-K) e toleíticas

Fonte: CPRM, 2009. Elaboração: SEMA, 2013



% cobertura vegetal	Quantidade de microbacias	% de microbacias na Zona
0,0%	31	12,9%
0,01-20%	64	26,7%
20,01-40%	52	21,7%
40,01-60%	37	15,4%
60,01-80%	32	13,3%
80,01-100%	24	10,0%

Fonte: IBAMA, 2009; ANA, 2012. Elaboração: SEMA, 2013

Vulnerabilidade do Solo à Erosão	% na Zona
Baixa	0%
Baixa a Moderada	0%
Moderada	0%
Moderada a Alta	0%
Alta	100%
Alta a Muito Alta	0%
Muito Alta	0%

Fonte: ZEE-BA, 2013. Elaboração: SEMA, 2013

Vulnerabilidade Hídrica	% na Zona
Muito Baixa	0,0%
Baixa	0,9%
Moderada	13,0%
Alta	51,4%
Muito Alta	0%

Fonte: ZEE-BA, 2013. Elaboração: SEMA, 2013.



Unidades de Paisagem	%
49P - Planalto Soerguido com Pastagem plantada e natural	79,1%
49Ca - Planalto Soerguido com Pequenas áreas de contato Caatinga/Floresta Estacional	11,2%
48P - Colinas e Serras Pré-Litorâneas com Pastagem plantada e natural	3,0%
49F - Planalto Soerguido com Remanescentes de Floresta Estacional com agropecuária e Vegetação Secundária	2,9%
49P6 - Planalto Soerguido com Pastagem associada a café e frutíferas	2,0%
48P6 - Colinas e Serras Pré-Litorâneas com Pastagem associada a café e frutíferas	0,9%
48Ad2 - Colinas e Serras Pré-Litorâneas com Culturas diversificadas	0,5%
62P - Depressão Sertaneja com Pastagem plantada e natural	0,2%
49Ad2 - Planalto Soerguido com Culturas diversificadas	0,1%
49Ap3 - Planalto Soerguido com Áreas sob cultivo em sistema agroflorestal	0,09%
12F - Planalto Sul Baiano com Remanescentes de Floresta Estacional	0,00000005%
58P - Patamar Oriental do Planalto de Vitória da Conquista com Pastagem	0,00000002%
12P - Planalto Sul Baiano com Pastagem	0,00000002%
Barragem de Pedras	0,00%

Fonte: ZEE-BA, 2013. Elaboração: SEMA, 2013.

Ocorrência de Povos e Comunidades Tradicionais			
Comunidades	Municípios	nº Comunidades	nº Famílias
Quilombolas	Marcionílio Souza, Presidente Tancredo Neves, Teolândia, Valença, Wenceslau Guimarães, Iguai, Nova Canaã, Amargosa, Brejões, Cravolândia, Elísio Medrado, Irajuba, Itaquara, Itiruçu, Jaguaquara, Jiquiriçá, Lafaiete Coutinho, Lajedo do Tabocal, Laje, Maracás, Milagres, Mutuípe, Nova Itarana, Planaltino, Santa Inês, São Miguel das Matas, Ubaíra, Iaçú, Santa Teresinha, Itatim, Anagé, Bom Jesus da Serra, Caetanos, Mirante, Planalto, Poções, Vitória da Conquista, Apuarema, Boa Nova, Dário Meira, Itagi, Jequié, Jitaúna, Manoel Vitorino	38	
Pescadores	Marcionílio Souza, Presidente Tancredo Neves, Teolândia, Valença, Wenceslau Guimarães, Iguai, Nova Canaã, Amargosa, Brejões, Cravolândia, Elísio Medrado, Irajuba, Itaquara, Itiruçu, Jaguaquara, Jiquiriçá, Lafaiete Coutinho, Lajedo do Tabocal, Laje, Maracás, Milagres, Mutuípe, Nova Itarana, Planaltino, Santa Inês, São Miguel das Matas, Ubaíra, Iaçú, Santa Teresinha, Itatim, Anagé, Bom Jesus da Serra, Caetanos, Mirante, Planalto, Poções, Vitória da Conquista, Apuarema, Boa Nova, Dário Meira, Itagi, Jequié, Jitaúna, Manoel Vitorino		124

Fonte: INCRA, 2011. Elaboração: SEMA, 2013

Ocorrência de Cavernas	
Município	Quantidade
Sem ocorrência	

Fonte: ICMBio, 2009. Elaboração: SEMA, 2013.

Ocorrência de Sítios arqueológicos		
Município	Nome do Sítio	Classificação
Sem ocorrência		

Fonte: Bahia Arqueológica, 2012. Elaboração: SEMA, 2013.