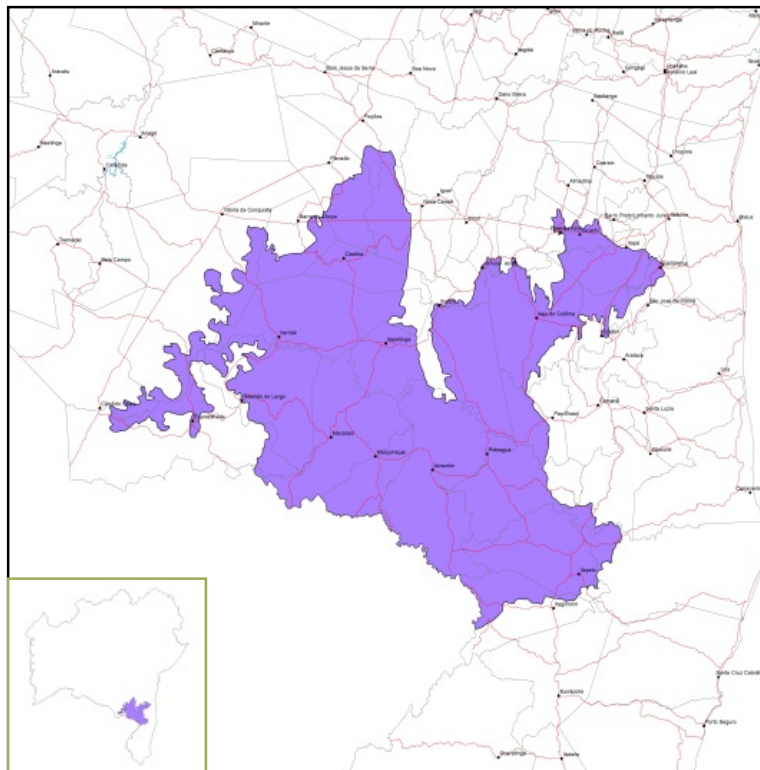


ZONA 22: Patamar e Depressão dos rios Colônia e Pardo



Territórios de Identidade e seus municípios na zona:

- 05. Litoral Sul:** Buerarema; Floresta Azul; Ibicaraí; Itabuna; Itaju do Colônia; Itapé; Jussari; Mascote; Pau Brasil; São José da Vitória = 2.186,2 km² e corresponde a 15,09% da Zona.
- 08. Médio Sudoeste da Bahia:** Caatiba; Firmino Alves; Itambé; Itapetinga; Itarantim; Itororó; Macarani; Maiquinique; Nova Canaã; Potiraguá; Santa Cruz da Vitória = 8.838,5 km² e corresponde a 61% da Zona.
- 20. Vitória da Conquista:** Barra do Choça; Cândido Sales; Encruzilhada; Planalto; Poções; Ribeirão do Largo; Vitória da Conquista = 2.864,7 km² e corresponde a 19,77% da Zona
- 27. Costa do Descobrimento:** Belmonte; Itagimirim; Itapebi = 1.458,4 km² e corresponde a 10,06% da Zona.

Área Total da Zona: 14.489,82 km²

Sedes municipais na zona:

Buerarema; Caatiba; Encruzilhada; Firmino Alves; Floresta Azul; Ibicaraí; Itaju do Colônia; Itambé; Itapebi; Itapetinga; Itarantim; Itororó; Macarani; Maiquinique; Potiraguá; Ribeirão do Largo; Santa Cruz da Vitória

PRINCIPAIS ATIVIDADES INDUSTRIAIS E AGRÍCOLAS

Atividades Industriais*: Indústria Calçados e Alimentos e Bebidas

Atividades Agrícolas e Silvicultura:** Banana; Cacau; Café; Madeira em tora para papel e celulose

DESCRIÇÃO ECOLÓGICO-ECONÔMICA DA ZONA

Zona com Baixa cobertura vegetal remanescente (18,2%); 15% da zona possui Elevada vulnerabilidade da biodiversidade; 66% da zona possui prioridade Extremamente Alta para conservação; Ocorrência de 10 fitofisionomias (predomínio de Mata Atlântica) na zona, considerando um total de 21 mapeadas no Estado (escala 1:100.000); Zona com ocorrência de 21 feições de geodiversidade, considerando um total de 64 mapeadas no Estado (escala 1:2.500.000); Muito baixa proporção (0 %) da zona em Unidades de Conservação, sendo 2,1% sob Proteção Integral e/ou Uso Restrito, considerando uma Terra Indígena (Muito Baixa); A zona esta inserida nas Bacias dos Rios Pardo, Jequitinhonha, Leste e Contas; Alta proporção (67,3%) de microbacias com 0% ou menos de 20% de cobertura vegetal; 86,6% da zona com Alta vulnerabilidade à erosão; 43,9% da zona com vulnerabilidade hídrica Muito Alta; Presença de cavernas em Itapebi e Potiraguá e de Sítios Arqueológicos em Itapebi; Presença de Quilombolas e Pescadores; Predomínio de uso do solo por pastagens (ver tabelas a seguir).

* Os segmentos industriais foram selecionados tendo como critério o número de vínculos da RAIS/MTE por subgrupo de atividade para os municípios com participação na zona de pelo menos 20%.

**1) Adotou-se como critério para definição dos municípios nas zonas, aqueles com participação na zona de pelo menos 20% de sua área.

2) Os segmentos/atividades/arranjos produtivos foram selecionados tendo como critério a participação relativa no valor da produção (culturas temporárias, permanentes, silvicultura e extração vegetal, ano 2011. O somatório das culturas selecionadas representa acima de 70% no valor total da produção).

PROJETOS ESTRUTURANTES

- Linha de transmissão (230 kv) Funil - Itapebi
- UTE de Itapebi
- Concessão da BR-101 BA

ATIVIDADES EM EXPANSÃO

- Expansão da fruticultura
- Expansão da pecuária
- Expansão da produção cana de açúcar

POTENCIALIDADES

Potencialidades na área de Energia e Petróleo e Gás: Potencial produção de cana-de-açúcar (etanol)

Potencialidades na área de Turismo: Esta localizada na Zona Turística da Costa do Cacau, com potencial para o turismo de negócios, esporte, lazer, cultural e ecológico

Potencialidade Mineral: Grafita, Gemas/Rochas Ornamentais, Feldspato, Mica, Quartzo, calcários e dolomitos

LIMITAÇÕES

- 15% da zona possui Elevada vulnerabilidade da biodiversidade
- 6% da zona com Alta vulnerabilidade à erosão
- 43,9% da zona com vulnerabilidade hídrica Muito Alta

CENA TENDENCIAL

DADOS SOCIOECONÔMICOS

Síntese dos Indicadores Municipais da Zona 22: Patamar e Depressão dos rios Colônia e Pardo

Dentre os indicadores destacamos proporção estimada de pessoas beneficiadas pelo PBF e BPC (%), taxa de analfabetismo das pessoas com 15 anos ou mais, PEA (15 anos ou mais) em relação à população total

Município	População total	Proporção da população rural (%)	Área do município (Km ²)	Proporção do município na Zona (%)	Sede do município na Zona	Densidade demográfica (hab/km ²)	Proporção estimada de pessoas beneficiadas pelo PBF e BPC (%)	Taxa de Analfabetismo das pessoas com 15 anos ou mais (%)	PEA (15 anos ou mais) em relação à população total (%)	PIB per Capita (R\$/hab)
Barra do Choça	34.788	35,6	646,6	46,4	não	53,8	50,7	24,1	43,7	7.039,53
Belmonte	21.798	47,6	1.961,2	7,6	não	11,1	53,0	21,4	41,2	7.333,75
Buerarema	18.605	17,9	230,5	24,0	sim	80,7	53,2	20,4	33,6	5.868,15
Caatiba	11.420	52,7	491,3	86,5	sim	23,2	55,9	26,6	40,5	3.719,44
Cândido Sales	27.918	30,9	1.617,5	4,7	não	17,3	50,0	22,9	42,2	3.846,37
Encruzilhada	23.766	78,4	1.982,5	19,9	sim	12,0	56,2	28,3	38,8	5.067,45
Firmino Alves	5.384	19,4	162,4	20,7	sim	33,1	48,9	20,7	42,5	4.395,80
Floresta Azul	10.660	31,1	293,5	9,7	sim	36,3	56,6	25,6	31,2	4.231,71
Ibicaí	24.272	26,3	231,9	58,2	sim	104,6	67,0	19,0	37,0	4.606,13
Itabuna	204.667	2,5	432,2	15,3	não	473,5	37,6	9,4	47,7	12.618,00
Itagimirim	7.110	20,5	839,1	42,0	não	8,5	60,5	24,5	40,9	8.485,65
Itajudo Colônia	7.309	19,8	1.222,7	79,2	sim	6,0	89,4	22,4	41,2	5.632,23
Itambé	23.089	14,7	1.441,6	90,5	sim	16,0	60,4	21,7	42,6	5.074,97
Itapé	10.995	34,7	459,4	80,9	não	23,9	63,1	20,6	39,0	4.372,08
Itapebi	10.495	21,2	1.005,4	95,2	sim	10,4	59,0	25,3	35,7	15.493,28
Itapetinga	68.273	2,9	3.254,9	89,0	sim	21,0	45,9	13,3	48,9	12.108,18
Itarantim	18.539	17,5	1.805,1	99,3	sim	10,3	49,0	20,4	43,0	5.521,71
Itororó	19.914	9,1	313,6	23,3	sim	63,5	49,3	21,7	42,4	4.614,29
Jussari	6.474	24,7	356,8	50,5	não	18,1	60,0	25,7	36,5	5.394,50
Macarani	17.093	20,2	1.287,5	99,9	sim	13,3	54,6	24,2	43,1	4.568,65
Maiquinique	8.782	21,2	492,0	100,0	sim	17,9	51,2	23,7	43,6	6.510,25
Mascote	14.640	20,2	772,5	9,6	não	19,0	70,5	26,2	32,5	4.314,89
Nova Canaã	16.713	59,0	853,7	48,5	não	19,6	53,8	27,7	40,9	4.170,05
Pau Brasil	10.852	32,0	606,5	48,1	não	17,9	96,0	24,3	33,9	4.116,84
Planalto	24.481	39,3	961,7	38,9	não	25,5	45,8	25,9	43,0	4.739,59
Poções	44.701	22,5	826,5	80,4	não	54,1	56,4	23,7	41,1	5.202,52
Potiraguá	9.810	32,7	985,5	11,0	sim	10,0	57,5	19,6	44,6	4.965,04

Município	População total	Proporção da população rural (%)	Área do município (Km ²)	Proporção do município na Zona (%)	Sede do município na Zona	Densidade demográfica (hab/km ²)	Proporção estimada de pessoas beneficiadas pelo PBF e BPC (%)	Taxa de Analfabetismo das pessoas com 15 anos ou mais (%)	PEA (15 anos ou mais) em relação à população total (%)	PIB per Capita (R\$/hab)
Ribeirão do Largo	8.602	46,0	1.271,3	82,9	sim	6,8	86,9	26,8	41,6	6.627,18
Santa Cruz da Vitória	6.673	23,9	298,2	4,6	sim	22,4	52,5	21,9	30,2	4.364,60
São José da Vitória	5.715	9,7	72,5	22,8	não	78,8	69,6	24,3	35,3	4.041,47
Vitória da Conquista	306.866	10,5	3.405,6	0,1	não	90,1	33,1	11,9	49,1	11.305,19

Síntese da Vulnerabilidade Social dos Municípios da Zona 22: Patamar e Depressão dos rios Colônia e Pardo

Território de Identidade	Município	Proporção do município na Zona (%)	Tipo de Vulnerabilidade Social	Desempenho Qualidade de Vida	Desempenho Condição de Vida	Desempenho Condição Econômica
05. Litoral Sul	Buerarema	24,03	5	Satisfatório	Insuficiente ou Mediano	Insuficiente ou Mediano
	Floresta Azul	9,66	5	Satisfatório	Insuficiente ou Mediano	Insuficiente ou Mediano
	Ibicaraí	58,23	5	Satisfatório	Insuficiente ou Mediano	Insuficiente ou Mediano
	Itabuna	15,25	1	Satisfatório	Satisfatório	Satisfatório
	Itajudo Colônia	79,16	5	Satisfatório	Insuficiente ou Mediano	Insuficiente ou Mediano
	Itapé	80,86	5	Satisfatório	Insuficiente ou Mediano	Insuficiente ou Mediano
	Jussari	50,53	5	Satisfatório	Insuficiente ou Mediano	Insuficiente ou Mediano
	Mascote	9,55	5	Satisfatório	Insuficiente ou Mediano	Insuficiente ou Mediano
	Pau Brasil	48,06	5	Satisfatório	Insuficiente ou Mediano	Insuficiente ou Mediano
	São José da Vitória	22,79	5	Satisfatório	Insuficiente ou Mediano	Insuficiente ou Mediano
08. Médio Sudoeste da Bahia	Caatiba	86,51	2	Satisfatório	Satisfatório	Insuficiente ou Mediano
	Firmino Alves	20,73	5	Satisfatório	Insuficiente ou Mediano	Insuficiente ou Mediano
	Itambé	90,52	5	Satisfatório	Insuficiente ou Mediano	Insuficiente ou Mediano
	Itapetinga	88,96	1	Satisfatório	Satisfatório	Satisfatório
	Itarantim	99,30	5	Satisfatório	Insuficiente ou Mediano	Insuficiente ou Mediano
	Itororó	23,32	5	Satisfatório	Insuficiente ou Mediano	Insuficiente ou Mediano
	Macarani	99,89	2	Satisfatório	Satisfatório	Insuficiente ou Mediano
	Maiquinique	100,00	3	Satisfatório	Insuficiente ou Mediano	Satisfatório
	Nova Canaã	48,50	8	Insuficiente	Insuficiente	Insuficiente
	Potiraguá	10,95	5	Satisfatório	Insuficiente ou Mediano	Insuficiente ou Mediano
	Santa Cruz da Vitória	4,55	5	Satisfatório	Insuficiente ou Mediano	Insuficiente ou Mediano



Território de Identidade	Município	Proporção do município na Zona (%)	Tipo de Vulnerabilidade Social	Desempenho Qualidade de Vida	Desempenho Condição de Vida	Desempenho Condição Econômica
20. Vitória da Conquista	Barra do Choça	46,44	5	Satisfatório	Insuficiente ou Mediano	Insuficiente ou Mediano
	Cândido Sales	4,69	8	Insuficiente	Insuficiente	Insuficiente
	Encruzilhada	19,92	8	Insuficiente	Insuficiente	Insuficiente
	Planalto	38,85	8	Insuficiente	Insuficiente	Insuficiente
	Poções	80,35	2	Satisfatório	Satisfatório	Insuficiente ou Mediano
	Ribeirão do Largo	82,92	8	Insuficiente	Insuficiente	Insuficiente
	Vitória da Conquista	0,05	2	Satisfatório	Satisfatório	Insuficiente ou Mediano
27. Costa do Descobrimento	Belmonte	7,58	5	Satisfatório	Insuficiente ou Mediano	Insuficiente ou Mediano
	Itagimirim	42,01	5	Satisfatório	Insuficiente ou Mediano	Insuficiente ou Mediano
	Itapebi	95,21	7	Insuficiente ou Mediano	Insuficiente ou Mediano	Satisfatório

O diagnóstico da vulnerabilidade social apresenta uma análise sintética de aspectos relacionados às dimensões de condição de vida, qualidade de vida e condição econômica. A vulnerabilidade é expressa em uma escala que varia de 1 (melhor situação nos indicadores dimensionais) a 8 (pior situação nos indicadores dimensionais).



BIODIVERSIDADE E CONSERVAÇÃO

Área de cobertura vegetal	Área km ²	% da área na Zona
Vegetação Remanescente	2.639,0	18,2%

Fonte: IBAMA, 2009. Elaboração: SEMA, 2013

Fitofisionomias	Total
Agropecuária Cacau	10
Área de Transição	
Brejo	
Caatinga Arbórea	
Caatinga Arbustiva	
Floresta Estacional	
Floresta Ombrófila Estágio Inicial de Regeneração	
Floresta Ombrófila Estágio Médio/Avançado de Regeneração	
Mata Ciliar	
Reflorestamento	

Fonte: DDF, 1998. Elaboração: SEMA, 2013.

Vulnerabilidade da Biodiversidade	% na Zona
Baixa	0,2%
Moderada	3,0%
Elevada	15,0%

Fonte: ZEE, 2013. Elaboração: SEMA, 2013.

Qualidade da Biodiversidade	Área km ²	% na Zona
Moderada	57,2	0,4%
Alta	1.321,7	9,1%
Muito Alta	1.258,1	8,7%

Fonte: ZEE, 2013. Elaboração: SEMA, 2013



Áreas Prioritárias	% na Zona
Extremamente Alta	66,0%
Muito Alta	3,7%
Alta	6,1%

Fonte: MMA, 2007. Elaboração: SEMA, 2013

Unidades de Conservação	Categoria	Grupo	Esfera	Área km ²	% da área na Zona
Sem ocorrência					

Fonte: INEMA, 2011. Elaboração: SEMA, 2013

Área de Proteção Integral e/ou Uso Restrito	Categoria	Grupo	Esfera	Área km ²	% da área na Zona
Caramuru/Paraguaçu	Terra Indígena	Pataxó		305,0	2,1%
Total				305,0	2,1%

Fonte: INEMA, 2011; FUNAI, 2010. Elaboração: SEMA, 2013.

Bacias Hidrográficas	Área km ²	% da área na Zona
Contas	269,8	1,9%
Jequitinhonha	2.427,9	16,8%
Leste	2.224,2	15,3%
Pardo	9.551,4	65,9%

Fonte: INGÁ, 2010. Elaboração: SEMA, 2013.

Microbacias	Quantidade
Microbacias na zona	394

Fonte: ANA, 2012. Elaboração: SEMA, 2013.



Unidades Geoambientais	% na Zona
Pat Oriental do Planalto de Vitória da Conquista	44,0%
Depressão Interplanáltica de Itabuna/Itapetinga	42,6%
Colinas e Morros na Depressão do rio Jequitinhonha	11,5%
Planalto Soerguido	1,5%
Colinas e Serras Pré-Litorâneas	0,4%

Fonte: ZEE-BA, 2013. Elaboração: SEMA, 2013.

Geodiversidade
Alternância irregular entre camadas de Sedimentos de composição diversa (Arenito, siltito, argilito e cascalho)
Associações charnockiíticas
Depósitos detrítico-lateríticos
Gnaiss-granulito paraderivado. Podem conter porções migmatíticas
Gnaiss-granulítico ortoderivado. Podem conter porções migmatíticas
Granitóides peraluminosos
Intercalações irregulares de Metassedimentos arenosos, Metacalcários, calcossilicáticas e xistos calcíferos
Metacherts, metavulcânicas, formações ferríferas e/ou formações manganíferas, Metacalcários, metaSedimentos arenosos e silticos argilosos
Metarenito, quartzitos e metaconglomerados
Gnaiss ortoderivado. Podem conter porções migmatíticas
Migmatitos ortoderivados
Gnaisses paraderivados. Podem conter porções migmatíticas
Metacalcários, com intercalações subordinadas de Metassedimentos siltico-argilosos e arenosos
Metassedimentos siltico-argilosos, representados por xistos
Metassedimentos siltico-argilosos, com intercalações de metagrauvas
Quartzito
Série alcalina saturada e alcalina sub-saturada (Sienito, quartzo-sienitos, traquitos, nefelina sienito, sodalita sienito, etc)
Série básica e ultrabásica (Gabro e anortosito, etc)
Série máfico-ultramáfica (Dunito, peridotito, etc)
Série sub-alcalina (Monzonitos, quartzo-monzonitos, mangeritos, etc)
Séries graníticas sub-alcalinas: cálcio-alcálicas (baixo, médio e alto-K) e toleíticas

Fonte: CPRM, 2009. Elaboração: SEMA, 2013



% cobertura vegetal	Quantidade de microbacias	% de microbacias na Zona
0,0%	39	9,9%
0,01-20%	226	57,4%
20,01-40%	77	19,5%
40,01-60%	29	7,4%
60,01-80%	16	4,1%
80,01-100%	7	1,8%

Fonte: IBAMA, 2009; ANA, 2012. Elaboração: SEMA, 2013

Vulnerabilidade do Solo à Erosão	% na Zona
Baixa	0%
Baixa e Moderada	0%
Moderada	11,9%
Moderada a Alta	1,5%
Alta	86,6%
Alta e Muito Alta	0%
Muito Alta	0%

Fonte: ZEE-BA, 2013. Elaboração: SEMA, 2013

Vulnerabilidade Hídrica	% na Zona
Muito Baixa	0,00%
Baixa	17,2%
Moderada	23,9%
Alta	15,0%
Muito Alta	43,8%

Fonte: ZEE-BA, 2013. Elaboração: SEMA, 2013

Unidades de Paisagem	%
58P - Patamar Oriental do Planalto de Vitória da Conquista com Pastagem	44,0%
63P - Depressão Interplanáltica de Itabuna/Itapetinga com Pastagem	42,3%
64P - Colinas e Morros na Depressão do rio Jequitinhonha Ocupados com pastagem	10,2%
49P - Planalto Soerguido com Pastagem plantada e natural	1,5%
64P4 - Colinas e Morros na Depressão do rio Jequitinhonha com Pastagem e floresta cabrucada com cacau	0,9%
- Barragem Itapebi	0,4%
48Ap3 - Colinas e Serras Pré-Litorâneas com Áreas sob cultivo em sistema agroflorestal	0,4%
63Ap3 - Depressão Interplanáltica de Itabuna/Itapetinga com Predomínio de sistema agroflorestal	0,3%

Fonte: ZEE-BA, 2013. Elaboração: SEMA, 2013

Ocorrência de Povos e Comunidades Tradicionais			
Comunidades	Municípios	nº Comunidades	nº Famílias
Quilombolas	Buerarema, Floresta Azul, Ibicaraí, Itabuna, Itaju do Colônia, Itapé, Jussari, Mascote, Pau Brasil, São José da Vitória, Caatiba, Firmino Alves, Itambé, Itapetinga, Itarantim, Itororó, Macarani, Maiquinique, Nova Canaã, Potiraguá, Santa Cruz da Vitória, Barra do Choça, Cândido Sales, Encruzilhada, Planalto, Poções, Ribeirão do Largo, Vitória da Conquista, Belmonte, Itagimirim, Itapebi	21	
Pescadores	Buerarema, Floresta Azul, Ibicaraí, Itabuna, Itaju do Colônia, Itapé, Jussari, Mascote, Pau Brasil, São José da Vitória, Caatiba, Firmino Alves, Itambé, Itapetinga, Itarantim, Itororó, Macarani, Maiquinique, Nova Canaã, Potiraguá, Santa Cruz da Vitória, Barra do Choça, Cândido Sales, Encruzilhada, Planalto, Poções, Ribeirão do Largo, Vitória da Conquista, Belmonte, Itagimirim, Itapebi		1100

Fonte: INCRA, 2011. Elaboração: SEMA, 2013

Ocorrência de Cavernas	
Município	Quantidade
Itapebi	1
Potiraguá	2

Fonte: ICMBio, 2009. Elaboração: SEMA, 2013.

Ocorrência de Sítios arqueológicos		
Município	Nome do Sítio	Classificação
Itapebi	Sítio Candial	Edificações de Fazenda de cacau
	Minas Nova	Lítico

Fonte: Bahia Arqueológica, 2012. Elaboração: SEMA, 2013

Visite o Portal: www.zee.ba.gov.br